

PFERDEMATTEN



JANUAR 2023

WILLKOMMEN

WIR BERATEN SIE GERN!

Richtig gewählte Pferdewerkmatten verbessern Komfort, Gesundheit und Sicherheit in der Boxhaltung, im Laufstall, im Paddock oder beim Transport. Wir bieten praxisbewährte Modelle für alle Einsatzgebiete. Dank mehr als 40 Jahren Erfahrung finden wir gemeinsam mit Ihnen genau das Produkt, das für Ihren Stall passt.

PFERDEMATTEN FÜR BOX- UND LAUFSTALL

Puzzlematten und Kunststoffplatten eignen sich bestens, wenn schnelle und einfache Lösungen gefragt sind. Sie können in der Box oder im Stallgang eingesetzt werden (ab S. 8). Für fugenfreie und urindichte Böden empfehlen wir Rollenmatten (ab S. 12) oder das high-end Produkt „Norament“, wenn absolute Hygiene gefragt ist, wie zum Beispiel in Tierkliniken (S. 52). Höchster Komfort bieten die 28mm dicke Equimat (S. 18) und die auch sehr beliebte Kuschelmatte (S. 20), mit starkem Gummimantel um einen weichen Schaumstoffkern. Für die Gruppenhaltung sind vollflächige Lösungen ideal, die gleichermassen robust und weich sind (ab S. 24).

LÖSUNGEN FÜR DEN AUSSENBEREICH

Auch für das Paddock, Reitplätze und Trailwege gibt es zweckmässige Lösungen. Um dem Morast zu begegnen, eignen sich Bodenraster und Lochplatten (ab S. 26). Verbundsteinplatten und Puzzlematten garantieren Rutschsicherheit und Komfort im Paddock (ab S. 32).

FÜHRANLAGEN

Mit der exklusiven Schweizer Vertretung für KRAFT, dürfen wir Ihnen Beratung und Planung zu den marktführenden Führanlagen anbieten. Bestehende Führanlagen lassen sich mit dem richtigen Bodenbelag einfach aufwerten (ab S. 36).

WEITERE INNOVATIVE PRODUKTE

Im Kontakt mit unseren Kunden werden wir immer wieder auf gute Produkte aufmerksam, von denen auch Sie profitieren können. Darum finden Sie in diesem Katalog auch Tränken oder die geniale Stall-Beleuchtung FRESHLIGHT®, die LED-Tageslichtlampen mit luftreinigender Ionisation kombiniert und so das Stallklima für Mensch und Tier stark verbessert.

TOLERANZ FÜR GUMMIMATTEN

Stärke: +3/-2 mm (ausser bei ca. -Angaben)

Breite + Länge: +/- 1.5% (DIN ISO 3302-1 Toleranzklasse M4)

KONTAKT

Marstall AG

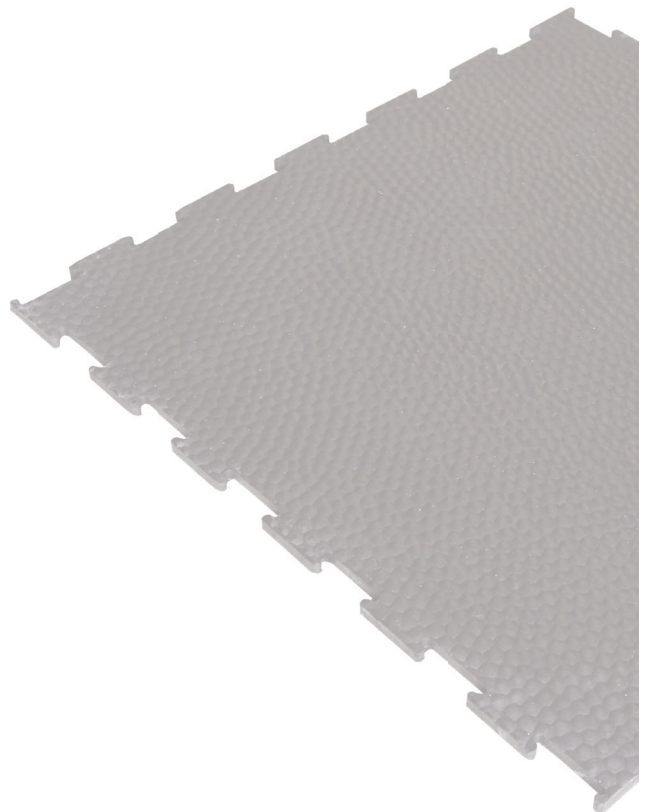
Hirsackerstrasse 26
CH-4702 Oensingen

Tel.: +41 (0)32 636 30 86

Fax: +41 (0)32 636 35 47

E-Mail: info@marstall.ch

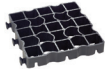


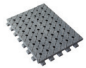



www.marstall.ch







PFERDEMATTEN BOX, STALLGANG, GRUPPENHALTUNG

	Modell		Anwendung	S.
Einfach, gut und günstig	Standard Puzzlematte		Box & Stallgang	08
	Diamant Puzzlematte		Box & Stallgang	08
	Multi-Platte Kunststoffplatte		Box	10
	Interieur-Platte Kunststoffplatte		Box	10
Fugenlos & urindicht	Thermo Grande Rollenmatte		Box	12
	Hybrid Bodenbelag		Box und Waschplatz	14
	Thermo 10 Rollenmatte		Stallgang	16
	Diamant Rollenmatte		Stallgang	16
	Noramant Gummiplatten		Stallgang, Waschplatz Tierkliniken	18
Bester Komfort	Equimat Puzzlematte		Box	20
	Kuschelmatte Schaumstoff und Gummi		Box	22
	Equimat Puzzlematte		Gruppenhaltung	24
	Agrosoft-System Schaumstoff und Gummi		Gruppenhaltung	24

PFERDEMATTEN PADDOCK, REITPLÄTZE

	Modell		Anwendung	S.
Einfach, gut & günstig	Ecoraster Kunststoff-Bodenraster		Paddock, Trailwege, Reitplätze, Fähranlagen	26
	Agrar Lochmatte Kunststoffmatte		Paddock, Trailwege, Reitplätze	28
	HIT TOP CLEAN Matte Kunststoffmatte		Paddock, Trailwege, Reitplätze	28
	Universalplatte Kunststoffplatte		Paddock, Reitplätze	30
Sicher & sauber	Diamant Puzzlematte		Paddock, Fressstände	32
	Scratchy Massagematte		Massagematte	32
Beste Komfort	Elastic-Platten Verbundsteinplatten		Paddock, Fähranlage	34

FÜHRANLAGEN

	Modell		Anwendung	S.
Komplette Fähranlagen	KRAFT		Fähranlagen	38
Bodenbeläge Fähranlagen	Softgrip Gummimatte auf Mass		Fähranlagen	40
	Belmondo Horsecwalker Elektrisch leitfähig		Fähranlagen	40
	Gummi-Trenngitter		Fähranlagen	40

PFERDEMATTEN WASCHPLATZ

	Modell		Anwendung	S.
Rutschsicher & sauber	Thermo Grande Rollenmatte		Waschplatz, Stallgang	42
	Diamant Puzzlematte		Waschplatz, Stallgang	42

SPEZIALBELÄGE WÄNDE UND TRANSPORTER

	Modell		Anwendung	S.
Schutz & Komfort	Thermo 10 Rollenmatte		Wandschutz	44
	Scratchy Noppenmatte		Massagematte	44
	Streifenvorhang PVC		Türen und Öffnungen	46
Trittsicher im Transporter	Dunlomat Rollenmatte		Transporterböden	48
	Thermo 10 Rollenmatte		Transporterböden	48
	Ramp Rampengummi		Rampen	48

SPEZIALBELÄGE TIERKLINIKEN

	Modell		Anwendung	S.
Beste Hygiene	Norament Gummipplatten		Tierkliniken, Waschplatz, Stallgang	50

TRÄNKEN, FUTTERTRÖGE, PFERDE-WC

	Modell		Anwendung	S.
Box	SUEVIA Tränken		Box	54
	SUEVIA Tränken frostsicher		Box	54
Laufstall	SUEVIA Tränken		Laufstall	56
	SUEVIA Tränken frostsicher		Laufstall	56
Futtertröge	SUEVIA Futtertröge		Box, Laufstall	58
Pferde-WC	Betonlement		Einzel- und Gruppenhaltung	60

LED BELEUCHTUNG UND IONISATION

	Modell		Anwendung	S.
Lampen	Freshlight LED Stablampen		Box, Stallgang. Gruppenhaltung	62
Scheinwerfer	Freshlight LED Scheinwerfer		Reithalle, Reitplätze	66
Ionisation	Freshlight Ionisations-Stäbe		Box, Stallgang. Gruppenhaltung	66

BOX & STALLGANG



PUZZLEMATTE STANDARD

Qualität muss nicht teuer sein. Die bewährte Puzzlematte Standard erfüllt viele Anforderungen, die an Bodenmatten gestellt werden und ist deshalb das am meisten eingesetzte Produkt. Die Puzzle passen genau aufeinander. Die Montage ist dadurch sehr einfach.

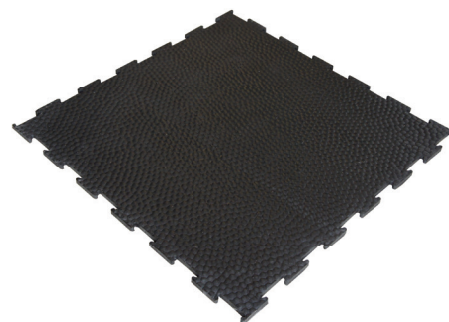
Einsatz Einzelboxen, Gruppenhaltung und StallgangBox

Material Neugummi

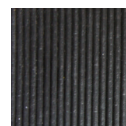
Mattendicke 17mm / 12mm

Beachten Wärmeausdehnung muss beim Verlegen berücksichtigt werden. Matten beim Verlegen nicht zusammenpressen. Die Befestigung der Matte mittels Schrauben ist nicht nötig.

Art. Nr.	Bezeichnung	kg	Einh.	CHF
45.601016	Gummimatte Standard 17mm 100x100cm 4-Seiten verpuzzelt	20.0	Stk	47.10
Für leichte Anforderungen				
45.601012	Gummimatte Standard 12mm 100x100cm 4-Seiten verpuzzelt	15.0	Stk	39.60

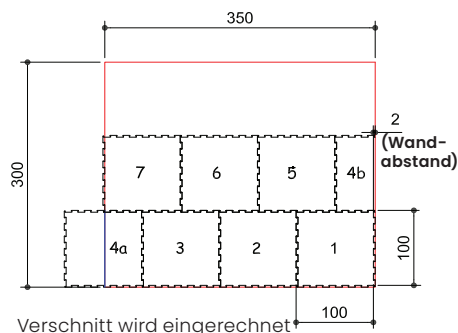


Oberfläche
17mm/12mm



Unterfläche
17mm/12mm

Montagebeispiel
Puzzlematte



PUZZLEMATTE DIAMANT

Die robuste Gummimatte Diamant ist mit ihrer Höhe von 20mm auch starken physischen Belastungen gewachsen. Dank des Rautenmusters mit zusätzlichem Profil bietet sie exzellente Trittsicherheit.

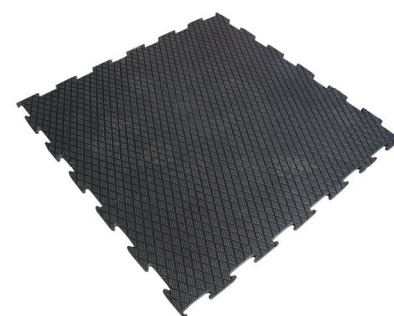
Einsatz Boxen und Stallgang wenn zusätzliche Trittsicherheit gewünscht ist.

Material Neugummi

Mattendicke 20mm

Beachten Wärmeausdehnung muss beim Verlegen berücksichtigt werden. Matten beim Verlegen nicht zusammenpressen. Die Befestigung der Matte mittels Schrauben ist nicht nötig.

Art. Nr.	Bezeichnung	kg	Einh.	CHF
45.412100	Paddockmatte Diamant 100x100/2cm 4-Seiten verpuzzelt	20.0	Stk	67.00



Oberfläche

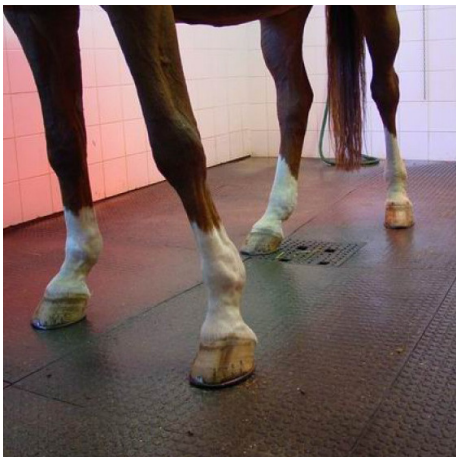


Unterfläche

BOX



EINFACH, GUT UND GÜNSTIG

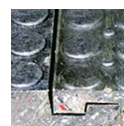


MULTI-PLATTE

Die Multi-Platte ist multifunktional im Innenbereich einsetzbar. Das spezielle Verbindungssystem hält die einzelnen Platten zusammen. Die Multi-Platten können so schnell und einfach zu einer grossen Fläche verlegt werden. Sie eignen sich auch zum Zuschneiden. Die Noppen auf der Unterfläche verhindern das Verrutschen und isolieren ideal.

- Einsatz** Box
- Material** Kabel-Isolier- und Mantelstoff, recycelt
- Plattengrösse** 75 x 115cm (ohne Falz), 80 x 120cm (mit Falz)
- Dicke** 22mm
- Beachten** In Pferdeboxen muss genügend Einstreu verwendet werden.

Art. Nr.	Bezeichnung	kg	Einh.	CHF
36.470000	Multi-Platte 75x115/2,2cm (ohne Falz) Nutzfläche 0.86m ²	20.0	Stk	27.00



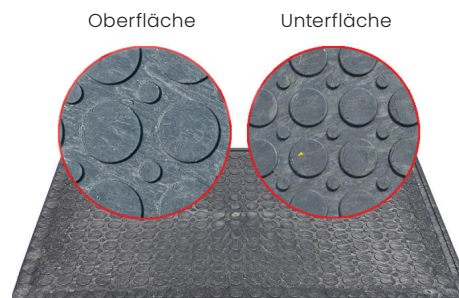
Stecksystem

INTERIEUR PLATTE

Die Interieur-Platte besitzt grundsätzlich dieselben Eigenschaften wie die Multiplatte, aber die Unterseite besteht aus gefüllten Noppen. Damit wird der Unteground geschont und trotzdem ein Verrutschen verhindert. Sie ist multifunktional im Innenbereich einsetzbar. Das spezielle Verbindungssystem hält die einzelnen Platten zusammen.

- Einsatz** Box
- Material** Kabel-Isolier- und Mantelstoff, recycelt
- Plattengrösse** 75 x 115cm (ohne Falz), 80 x 120cm (mit Falz)
- Dicke** 22mm
- Beachten** In Pferdeboxen muss genügend Einstreu verwendet werden.

Art. Nr.	Bezeichnung	kg	Einh.	CHF
37.451490	Interieurplatte 75x115/2,2cm (ohne Falz) Nutzfläche 0.86m ²	24.0	Stk	32.00



Stecksystem



Zuschneiden mit Sticksäge möglich.

BOX



ROLLENMATTE THERMO GRANDE

Thermo Grande, die Gummimatte für Pferdeboxen, wird auf Mass konfektio- niert. Als optimalen und saubereren Wandabschluss empfehlen wir die speziel- len Gummiwinkel. Damit gelangt kein grober Schmutz unter die Matten.

Einsatz Pferdeboxen, Waschplatz

Material Neugummi

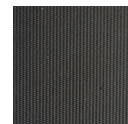
Mattendicke 15mm

Beachten

Wärmeausdehnung muss beim Verlegen berücksichtigt werden. Matte nach dem Ausrollen setzen lassen. Mit rich- tiger und genügender Einstreu wird ein urindichter Boxen- belag erzeugt.



Oberfläche



Unterfläche

Art. Nr.	Bezeichnung	kg	Einh.	CHF
40.460020	Rollenmatte Thermo 15mm 200cm	42.0	Lfm	165.00
40.460025	Rollenmatte Thermo 15mm 250cm	52.5	Lfm	216.00
40.460030	Rollenmatte Thermo 15mm 300cm	63.0	Lfm	259.00
40.460035	Rollenmatte Thermo 15mm 350cm	74.0	Lfm	331.00
40.460040	Rollenmatte Thermo 15mm 400cm	84.0	Lfm	379.00
40.460045	Rollenmatte Thermo 15mm 450cm	94.5	Lfm	426.00

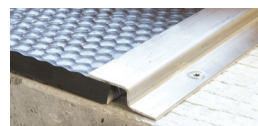
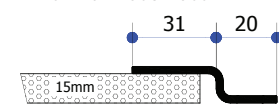
Schnittkosten

00.440000	Schnittkosten Zwischenlängen	0.0	Stk	18.00
00.450000	Schnittkosten in Längsrichtung	0.0	Lfm	12.00

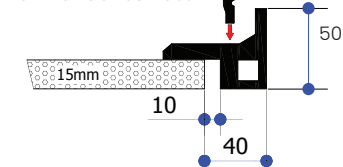
Zubehör Montage

45.420330	Kautschuk-Dichtband 150x1.2mm Rolle à 5m	0.3	Lfm	5.10
45.420205	Fugenmaterial Soudaflex 40FC, 310ml Kartusche	0.3	Stk	18.50
45.420410	Z-Profil CNS 2mm als Abschluss- leiste für 15mm Gummimatten, vorgebohrt 8mm, inkl. Befestigung Länge 298cm	1.3	Stk	89.00
45.420350	Gummi-Winkelprofil für Rollenmatte 15mm, inkl Befestigung Länge 600cm	10.2	Stk	130.00
45.420381	T-Verbindungsprofil für Rollenmat- ten 15mm, inkl. Bef. Länge 600cm	4.0	Stk	144.00
45.420357	Gummianschlussprofil für Matten 15mm, inkl Befestigungen, L=600cm	9.0	Stk	161.00

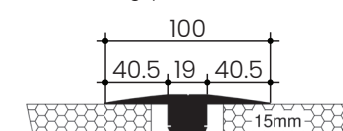
45.420410
Z-Profil für Abschluss



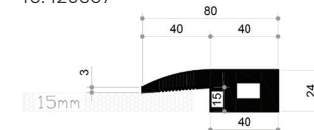
45.420350
Gummiwinkelprofil für Wandanschluss



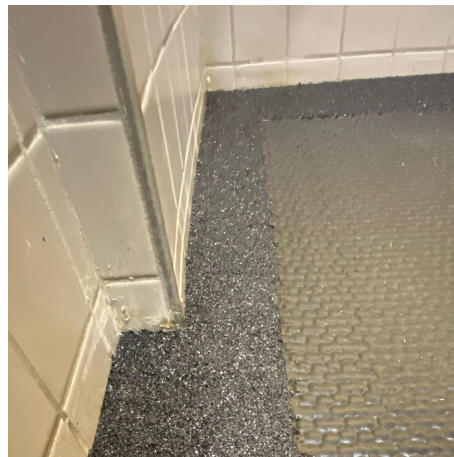
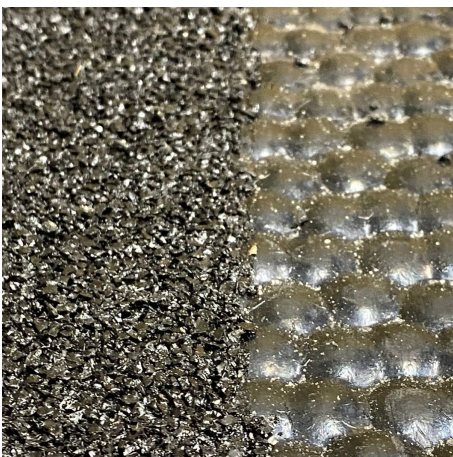
45.420381
T-Verbindungsprofil



45.420357



BOX



HYBRID BODENBELAG

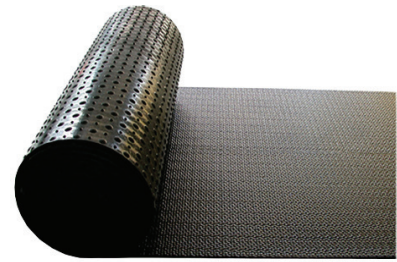
Der Hybrid Bodenbelag besteht aus einer Rollenmatte mit verschiedenen hohen Noppen auf der Unterseite und einem Randabschluss aus Gummigranulat. Dadurch entsteht ein sehr komfortabler und absolut dichter Boden.

Einsatz Pferdeboxen, Waschplatz

Material Neugummi

Mattendicke 18mm

Art. Nr.	Bezeichnung	Einh.	CHF
49.450400	Hybrid Bodenbelag, Hauptfläche Noppenmatte 18mm, bis 300cm breite und Randzonen mit Komfort Gummimischung	m2	215.00



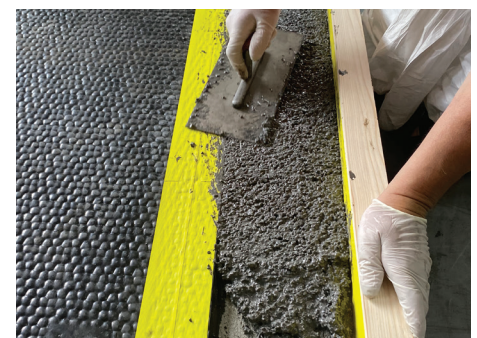
Oberfläche



Unterfläche



Abkleben der Rollenmatte.



Ausgiessen der Ränder mit Gummigranulat.

STALLGANG



ROLLENMATTE THERMO 10 UND ROLLENMATTE DIAMANT

Die Rollenmatte Thermo 10 und die Rollenmatte Diamant eignen sich ideal für den Stallgang und für verschiedene Flächen. Mit verschiedenen Breiten auf praktisch jedes Mass zuschneidbar.

Einsatz Stallgang

Material Neugummi

Mattendicke 10 mm / 14mm

Beachten Wärmeausdehnung muss beim Verlegen berücksichtigt werden.

Art. Nr.	Bezeichnung	kg	Einh.	CHF
Rollenmatte Thermo 10				
40.462010	Rollenmatte Thermo 10mm mit Gewebe 100cm	12.0	Lfm	68.00
40.462012	Rollenmatte Thermo 10mm mit Gewebe 120cm	14.4	Lfm	82.00
40.462015	Rollenmatte Thermo 10mm mit Gewebe 150cm	18.0	Lfm	102.00
40.462020	Rollenmatte Thermo 10mm mit Gewebe 200cm	24.0	Lfm	136.00
40.462025	Rollenmatte Thermo 10mm mit Gewebe 250cm	30.0	Lfm	179.00
40.462030	Rollenmatte Thermo 10mm mit Gewebe 300cm	36.0	Lfm	215.00
40.462035	Rollenmatte Thermo 10mm mit Gewebe 350cm	42.0	Lfm	281.00
40.462040	Rollenmatte Thermo 10mm mit Gewebe 400cm	48.0	Lfm	321.00
40.462045	Rollenmatte Thermo 10mm mit Gewebe 450cm	54.0	Lfm	361.00

Rollenmatte Diamant

40.465212	Rollenmatte Diamant 14mm 120cm	25.5	Lfm	88.00
40.465215	Rollenmatte Diamant 14mm 150cm	31.5	Lfm	110.00
40.465220	Rollenmatte Diamant 14mm 200cm	42.0	Lfm	147.00

Schnittkosten

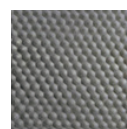
00.440000	Schnittkosten Zwischenlängen		Stk	18.00
00.450000	Schnittkosten in Längsrichtung		Lfm	12.00

Zubehör Montage

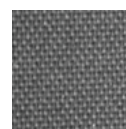
45.420400	Z-Profil CNS 2mm als Abschlussleiste für 10mm Gummimatten, vorgebohrt 8mm, inkl. Befestigung Länge 298cm	1.3	Stk	69.00
45.420354	Gummiabschlussprofil für Matten 10mm, inkl. Befestigung Länge 600cm	8.1	Stk	90.00
45.420351	Gummiwinkelprofil für Rollenmatte 10mm, inkl. Befestigung Länge 600cm	9.0	Stk	112.00
45.420391	T-Verbindungsprofil für Rollenmatten 10mm, inkl. Bef. Länge 600cm	7.8	Stk	144.00



Thermo 10



Oberfläche



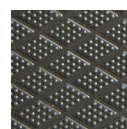
Unterfläche



Befestigung



Diamant



Oberfläche

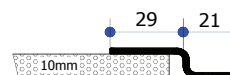


Unterfläche

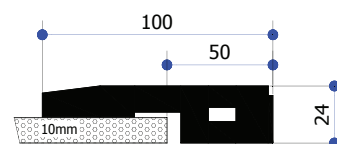


Befestigung

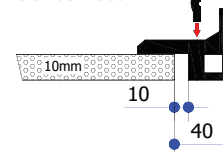
45.420400
Z-Profil für Abschluss



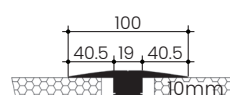
42.420354
Gummiabschlussprofil zu ebener Fläche



45.420351
Gummiwinkelprofil für Wandanschluss



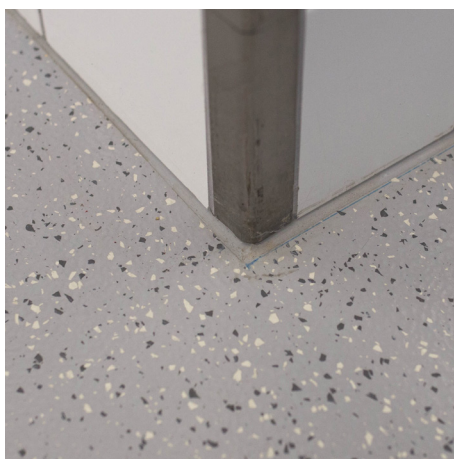
45.420391
T-Verbindungsprofil



STALLGANG



FUGENLOS, HYGIENISCH, ELEGANT



NORAMENT

Norament 992 Grano verbindet Langlebigkeit und Elastizität mit einer modernen, zeitlosen Optik. Die einzigartigen Platten sind nicht nur extrem verschleissfest, sondern durch ihre sehr dichte, fugenlose Oberfläche auch absolut flüssigkeitsundurchlässig. Norament entspricht der R9-Rutschsicherheitsklasse und überzeugt mit einer Trittschalldämmung von 15 dB und exzellenten Brandschutzeigenschaften. Norament ist in verschiedenen Farben erhältlich.

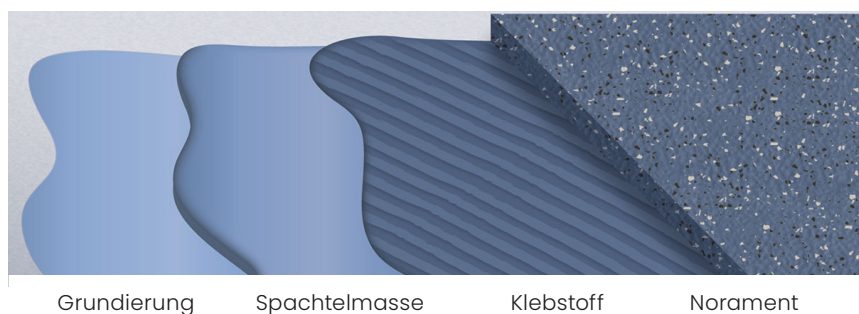
Einsatz Waschplatz, Stallgang und Tierkliniken

Material Gummi

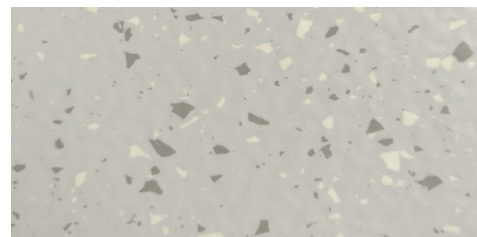
Mattendicke 9mm

Art. Nr.	Bezeichnung	kg	Einh.	CHF
49.450050	Nora Kautschukbodenbelag für Objekte mit extremen Anforderungen, vielfältiges Design und absolute Spitzenklasse.	17.0	m2	auf Anfrage

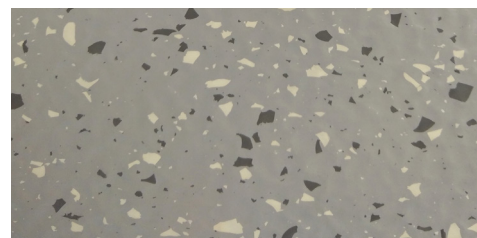
Systemaufbau Norament



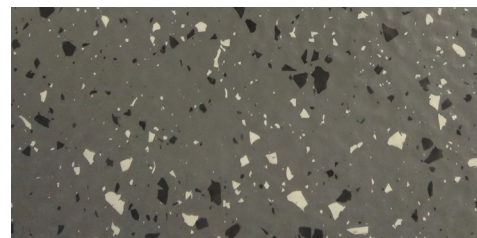
Norament 992 Grano 5302



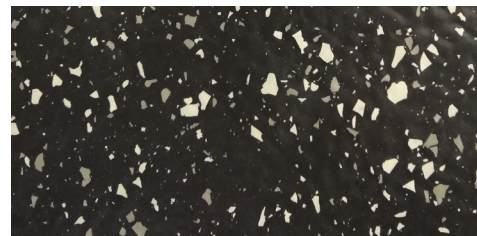
Norament 992 Grano 5303



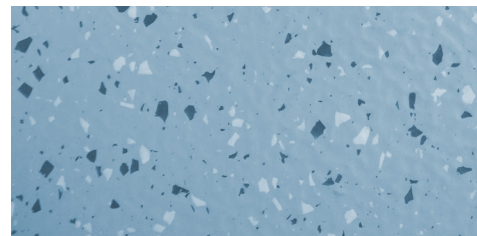
Norament 992 Grano 5304



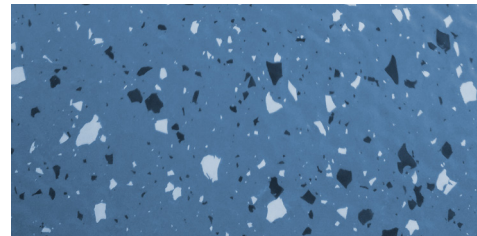
Norament 992 Grano 5308



Norament 992 Grano 5317



Norament 992 Grano 5319



BOX



KOMFORT



EQUIMAT

Die gelenkschonende Equimat wird aus einer hochwertigen Mischung von EVA und Gummi hergestellt. Sie ist hautfreundlich und gleichzeitig stabil und dauerhaft. Das Riffelprofil auf der Oberseite gibt den Tieren optimalen Halt. Die Equimat hat ein sehr geringes Gewicht und kann deshalb leicht verlegt werden. Die Puzzerverbindungen erleichtern die Montage und sorgen dafür, dass die Matten nicht verrutschen können.

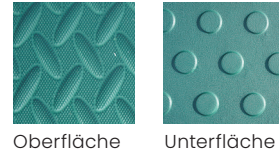
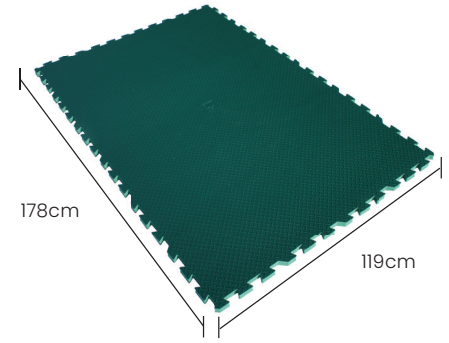
Einsatz Pferdeboxen und Gruppenhaltung, wenn überdacht.

Material Mischung aus EVA und Gummi

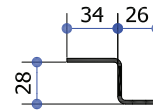
Mattendicke 28mm

Beachten Tierschutzbestimmungen und genügend Einstreu. Matten vor direkter Sonneneinstrahlung (UV) schützen. Bei Wachstum kann diese problemlos geschnitten werden.

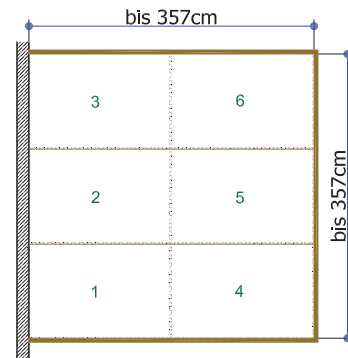
Art. Nr.	Bezeichnung	kg	Einh.	CHF
45.560110	EQUIMAT 119x178/2.8cm 4-seitig verpuzzelt, Nutzfläche: 2.07m ²	21.0	Stk	211.00
Zubehör Montage				
45.420420	Z-Profil CNS 2mm als Abschlussleiste für Equimat, vorgebohrt 8mm, inkl. Befestigung	1.3	Stk	62.00



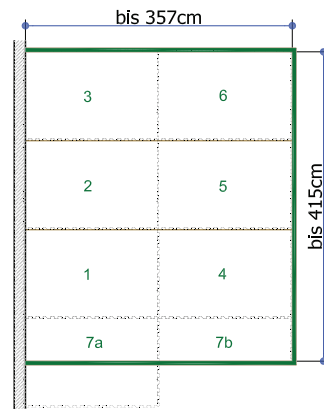
45.420420
Z-Profil für Abschluss



Montagebeispiel EQUIMAT



Verbrauch: 6 Matten

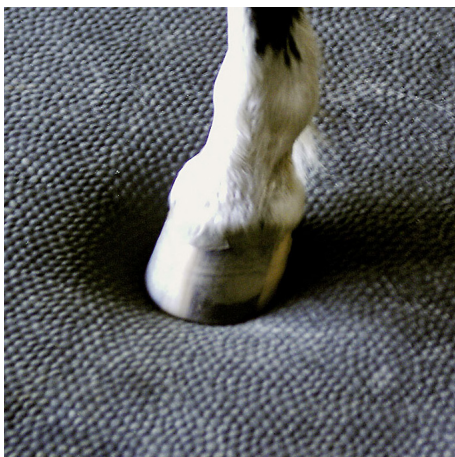


Verbrauch: 7 Matten

BOX



KOMFORT



KUSCHELMATTE

Liegeflächen für Pferde werden mit Stroh, Holzspänen oder Sägemehl eingestreut. Mit der Zeit schieben die Pferde die Einstreu zur Seite und liegen auf dem blanken, kalten Betonboden. Die Einstreu speichert den Urin und die Liegefläche wird unangenehm feucht.

Die Matte mit dem dicken Schaumstoffkern bietet ihrem Pferd den bestmöglichen Komfort in der Box, senkt Kosten beim Einstreumaterial und verringert die Zeit zum Ausmisten deutlich. Für Pferde in Gruppenhaltung können auch mehrere Kuschelmatte nebeneinander eingesetzt werden.

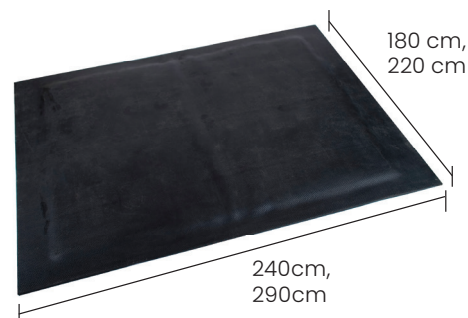
Einsatz Einstreusparende Komfort-Liegematte für Pferdeboxen und Gruppenhaltung.
Geeignete Einstreu: Späne oder Ähnliches.

Beachten Die Tierschutzbestimmungen und genügend Einstreu sind zu beachten

Material Vollgummi / Schaumstoff

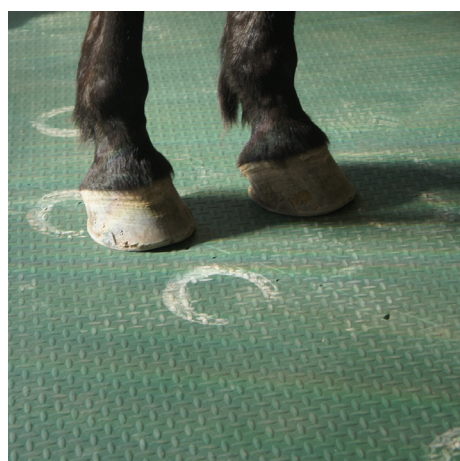
Besonderes Die Kuschelmatte hat sich seit vielen Jahren für besten Liegekomfort bewährt. Die Pferde können ihre Gelenke schonen und erhalten eine gute Erholungsmöglichkeit. Insbesondere für Hochleistungs-Sportpferde geeignet.

Mattendicke ca. 45mm/50mm



Art. Nr.	Bezeichnung	kg	Einh.	CHF
Typ Standard 180x240cm				
45.481825	Kuschelmatte „small“ 180x240cm	91.0	Stk	960.00
Typ Grande 220x290cm				
45.482429	Kuschelmatte „grande+“ 220x290cm	170.0	Stk	1330.00

GRUPPENHALTUNG



EQUIMAT

Die gelenkschonende Equimat wird aus einer hochwertigen Mischung von EVA und Gummi hergestellt. Sie ist hautfreundlich und gleichzeitig stabil und dauerhaft. Das Riffelprofil auf der Oberseite gibt den Tieren optimalen Halt. Die Equimat hat ein sehr geringes Gewicht und kann deshalb leicht verlegt werden. Die Puzzerverbindungen erleichtern die Montage und sorgen dafür, dass die Matten nicht verrutschen können.

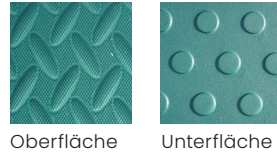
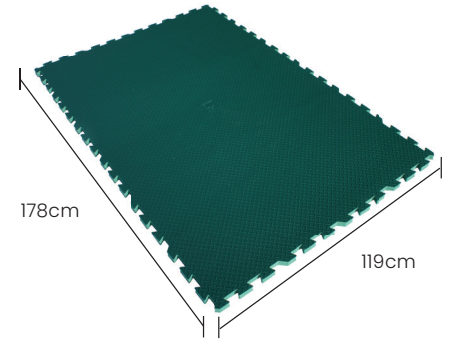
Einsatz Pferdeboxen und Gruppenhaltung, wenn überdacht.

Material Mischung aus EVA und Gummi

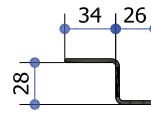
Mattendicke 28mm

Beachten Tierschutzbestimmungen und genügend Einstreu. Matten vor direkter Sonneneinstrahlung (UV) schützen. Bei Wachstum kann diese problemlos geschnitten werden.

Art. Nr.	Bezeichnung	kg	Einh.	CHF
45.560110	EQUIMAT 119x178/2.8cm 4-seitig verpuzzelt, Nutzfläche: 2.07m ²	21.0	Stk	211.00
Optionen				
45.420420	Z-Profil CNS 2mm als Abschlussleiste für Equimat, vorgebohrt 8mm, inkl. Befestigung	1.3	Stk	62.00



45.420420
Z-Profil für Abschluss



AGROSOFT-SYSTEM

Das komfortable, einstreusparende Agrosoft-System kann vollflächig verlegt werden und eignet sich hervorragend für Pferde in Gruppenhaltung. Der 28mm dicke Schaumstoffkern unterhalb des Deckbelags sorgt für optimalen Komfort und ermöglicht dem Pferd so ideale Erholungsphasen. Die Hammer-schlagoberfläche bietet zudem exzellente Trittfestigkeit.

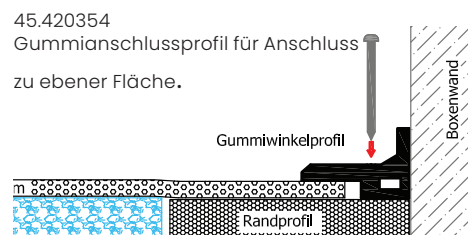
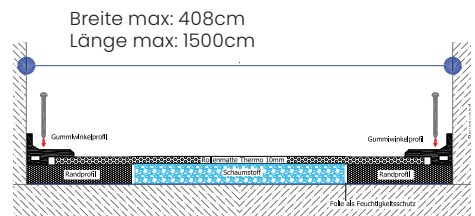
Einsatz Einstreusparendes Komfort-Liegesystem für Pferdeboxen und Gruppenhaltung. Geeignete Einstreu: Späne oder Ähnliches.

Material Vollgummi / Schaumstoff

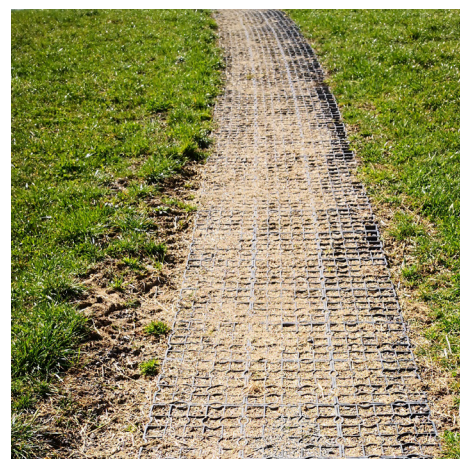
Mattendicke 38mm

Beachten Die Tierschutzbestimmungen und genügend Einstreu sind zu beachten.

Art. Nr.	Bezeichnung	kg	Einh.	CHF
49.450010	Agrosoft passgenau, weiches, fugenloses und undichtes Kuschematensystem inkl. Arbeit! Wird vor Ort an gewünschte Fläche angepasst.	18.0	m ²	220.00



PADDOCK & REITPLÄTZE



ECORASTER

Der Ecoraster sorgt für einen ebenen, extrem belastbaren Untergrund. Das System trennt Tretschicht und Unterbau voneinander, wodurch der Boden wasserdurchlässig bleibt und es nie mehr zu Matsch kommt. Zudem bleibt der Boden durch die extreme Stabilität befahrbar. Ecoraster ist der ideale Untergrund für Springreiten, Dressur, Auslauf und Paddock.

Einsatz	Weidezuläufe, Strassenbefestigungen, Reitplätze und Reithallen, Verladeplätze, Offenställe, Führanlagen, Ausläufe aller Art
Rastergrösse	33 x 33cm, wird jedoch bereits vorgesteckt auf 100 x 133cm angeliefert 33x33cm
Material	PE
Gewicht	8 / 11kg/m ²



50 mm / 40mm

ECORASTER® E50, Masse 33 x 33 / 5.0cm

Starke Ausführung: für alle Anwendungsbereiche

Art. Nr.	bis 114.4m ² CHF/m ²	ab 114.5m ² CHF/m ²	ab 458m ² CHF/m ²
36.451300	25.40	24.50	24.20

1 Palette = 57.33m² / Lkw = 1261.33m²

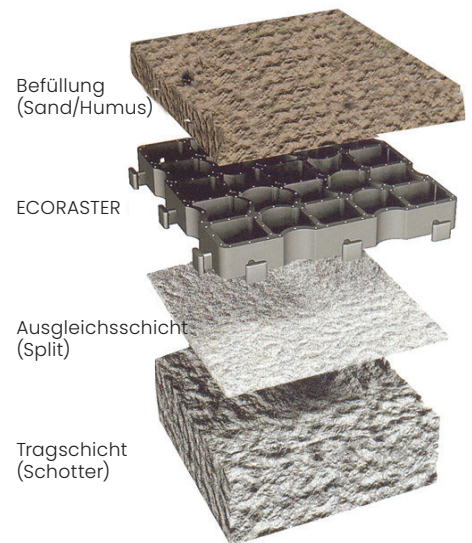
ECORASTER® E40, Masse 33 x 33 / 4.0cm

Leichte Ausführung: nicht befahrbar, leichte Beanspruchung, muss 5 – 10cm übersandet werden

Art. Nr.	bis 146.3m ² CHF/m ²	ab 146.4m ² CHF/m ²	ab 512m ² CHF/m ²
36.451300	20.50	19.40	18.90

1 Palette = 74.67m² / Lkw = 1642.83m²

Bitte beachten: Frachtkosten immer auf Anfrage.



Montageanleitung für Reitplätze / Longierzirkel / Paddocks / Führanlagen

1. Bestehende Grasnarben entfernen und Planum mit ca. 1 % Gefälle herstellen
2. Schottertragschicht aufbringen und plan verfestigen (einrütteln, walzen)
3. Ca. 2cm Ausgleichsschicht aus Split und Oberboden aufbringen und plan abziehen
4. ECORASTER® beginnend an einer Ecke verlegen, die Verbundzapfen müssen in Verlegerichtung zeigen
5. ECORASTER® einrütteln/walzen
6. Füllen der ECORASTER® mit Sand (evtl. mit Zusatzstoffen)

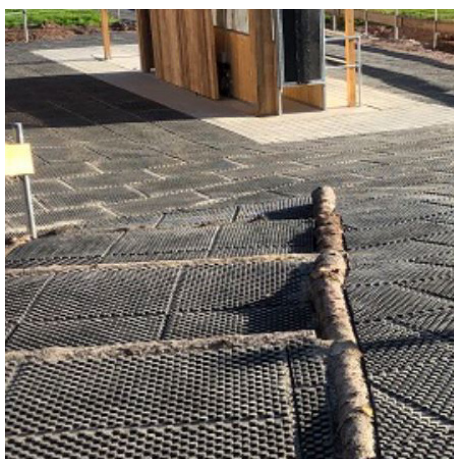
Montageanleitung für Parkplätze / Zufahrten / Stellplätze

1. Schottertragschicht aufbringen und plan verfestigen (einrütteln, walzen)
2. Splitterausgleichsschicht aufbringen und plan (grob) abziehen
3. Einbringen der Verfüllung ca. 1 – 2 cm überfüllen. Bei Bedarf ansäen und einschlämmen

Ecoraster sind schnell gesetzt und verbunden



PADDOCK & TRAILWEGE



AGRAR-LOCHMATTE

Die Agrar-Lochmatte eignet sich besonders gut für Bereiche, die eine besonders rutschfeste und leicht zu reinigende Bodenoberfläche benötigen. Durch die Perforierung kann Wasser schnell abfließen.

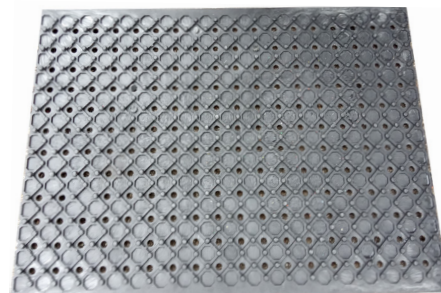
Einsatz Auslaufflächen, Paddock, Reitplätze, Gruppenställe

Material Kunststoff

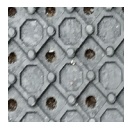
Besonderes Perforiert, Rutschhemmend

Beachten Verlegung Stoss an Stoss

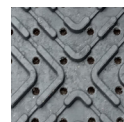
Art. Nr.	Bezeichnung	kg	Einh.	CHF
36.451558	Agrar Lochmatte 84x118/3.7cm	21.0	Stk	20.00



40 mm



Oberfläche



Unterfläche

HIT TOP CLEAN MATTE

Die HIT-Top Clean Matte eignet sich für eine Verlegung ohne Unterbau. Sie ist rutschhemmend, besonders geeignet für Barhufpferde, äußerst stabil, dauerhaft und leicht zu reinigen.

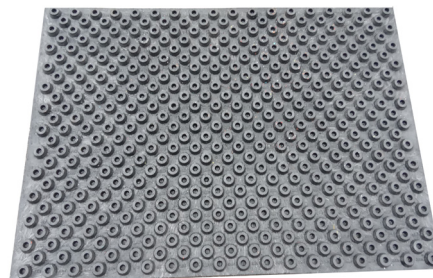
Einsatz Auslaufflächen, Paddock, Reitplätze, Gruppenställe

Material Kunststoff

Besonderes Rutschhemmend

Beachten Verlegung Stoss an Stoss

Art. Nr.	Bezeichnung	kg	Einh.	CHF
36.451554	Top Clean Matte 81x114/4.5cm	29.0	Stk	21.00



45 mm

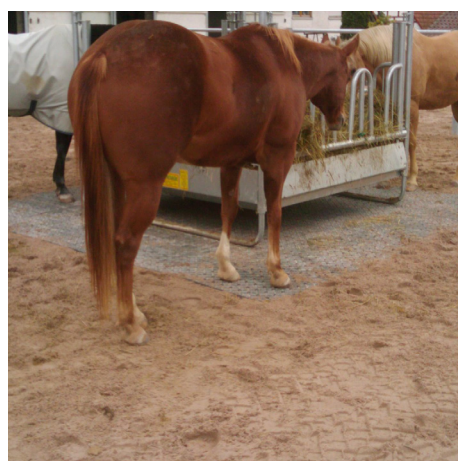
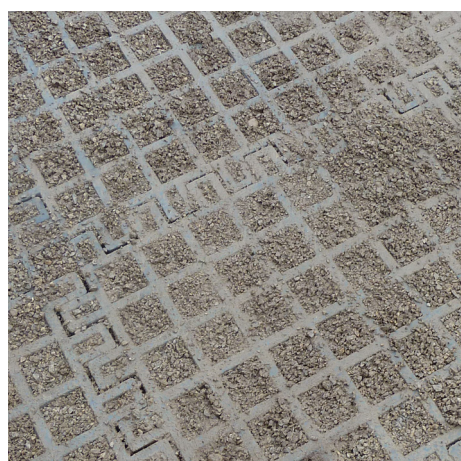


Oberfläche



Unterfläche

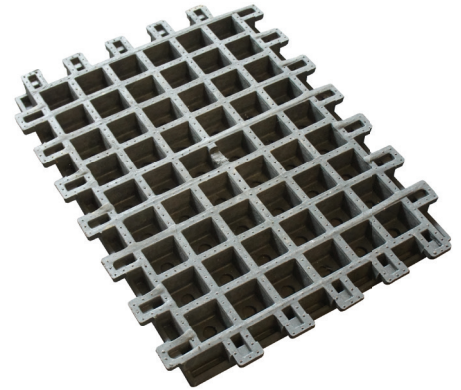
PADDOCK & TRAILWEGE



UNIVERSALPLATTE

Die Universalplatte ist besonders robust und stabil und eignet sich hervorragend für Paddocks, Laufhöfe und Futterplätze. Die Platte ist profiliert und bietet dem Pferd eine verbesserte Trittsicherheit. Dank der Perforierung können Flüssigkeiten schnell und effizient abfließen. Die Verbindungen an der Seite der Platte ermöglichen ein einfaches und schnelles Verlegen und sorgen dafür, dass die Matte sich im Nachhinein auch bei Belastung nicht verschiebt.

- Einsatz** Ausläufe, Reitplätze, Paddock
- Material** Kunststoff, PVC
- Besonderes** Befahrbar durch hochbelastbare Konstruktion.
Wasserdurchlässig durch Drainagelöcher.
Rutschfest durch profilierte Oberfläche.
Einfaches Verlegen durch Steckverbindungen.
- Mattendicke** 55mm
- Lochdurchmesser** 24mm
- Gewicht** ca.40kg/m²
- Beachten** Je nach Verwendungszweck kann Ober- und Unterfläche gewendet werden. Eine Übersandung wird empfohlen.

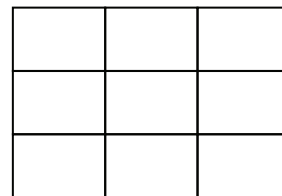


55 mm

Beidseitig verwendbar



Art. Nr.	Bezeichnung	kg	Einh.	CHF
36.451700	Universal Kunststoffplatte gelocht 74x54/5.5cm Nutzfläche: 0.4m ²	15.0	Stk	20.60



74x50cm: Parallel verlegbar

PADDOCK

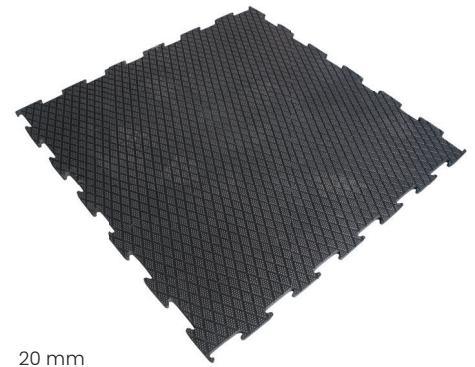


PADDOCKMATTE DIAMANT

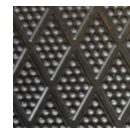
Die robuste Gummimatte Diamant ist mit ihrer Höhe von 20mm auch starken physischen Belastungen gewachsen. Dank des Rautenmusters mit zusätzlichem Profil bietet sie exzellente Trittsicherheit und verbessert damit den Halt für das Pferd deutlich.

Einsatz	Paddock & Fressstände Paddock & stalles d'affouragement, Waschplätze
Material	Neugummi
Mattendicke	20mm
Beachten	Wärmeausdehnung muss beim Verlegen berücksichtigt werden. Matten beim Verlegen nicht zusammenpressen. Die Befestigung der Matte mittels Schrauben ist nicht nötig.

Art. Nr.	Bezeichnung	kg	Einh.	CHF
45.412100	Paddockmatte Diamant 100x100/2cm 4-Seiten verpuzzelt	20.0	Stk	67.00
44.499057	SOFTGRIP plus Laufgangbelag 24mm, Standard 104x156cm, 4-seiten verpuzzelt	37.0	Stk	107.00



20 mm

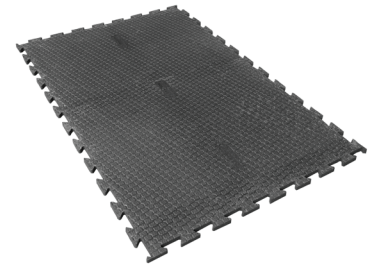


Oberfläche



Unterfläche

44.499057



RAMPENMATTE MONTA

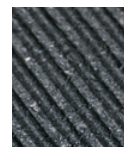
Einsatz	Für steile Wegstrecken mit Gefälle über 6 % bis 15%			
Material	Neugummi			
Mattendicke	24mm			
Besonderes	V-förmiges, erhabenes Rippenprofil. Quadratprägung zwischen den Rippen unterstützt die Griffbarkeit.			
Art.Nr.	Artikelbezeichnung	kg	Einh.	CHF
45.240230	Rampenmatte MONTA 65x200/2.4cm	28.0	Stk	127.00
45.240265	Rampenmatte MONTA 130x200/2.4cm	56.0	Stk	254.00

Optionen Monta

Art.Nr.	Artikelbezeichnung	kg	Einh.	CHF
44.410000	Nageldübel 10x80 CNS inkl. U-Scheibe		Gar	1.80



Oberfläche



Unterfläche



Befestigung

PADDOCK



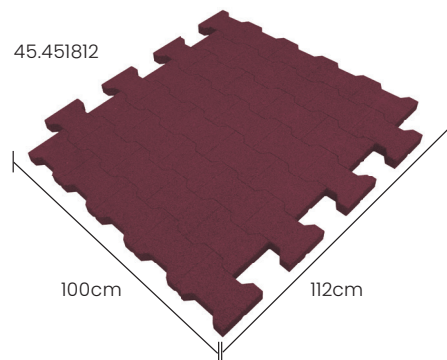
ELASTIC PLATTEN

Die wasserdurchlässige Platte ist frostbeständig und verrotungsfest und damit ideal für den Ausseneinsatz geeignet. Das Gummigranulat-Fasergemisch macht sie rutschfest und geräuscharm.

Einsatz Paddock, Führanlage, Waschbox, Waschplatz (aussen), Laufwege..

Material PU-gebundenes Gummigranulat-Fasergemisch

Beachten Bei Wärmeeinwirkung lässt sich ein Schwund der Platten auf Länge und Breite feststellen. (Kann mit Auffüllen von Sand ausgeglichen werden.) Farbveränderungen sind möglich. Bei stellenweiser hoher Belastung ist ein Ausgranulieren der Platten möglich. Alle Platten werden im Verbund verlegt.



Art. Nr.	Bezeichnung	kg	Einh.	CHF
45.451812	Komfort Verbundsteinplatten 100x112/4.3cm	42.0	Stk	93.00
45.451800	Komfort Regupol®-Elastic BEHATON-Form 20x16/4.3cm	40.0	m2	85.00

45.451800

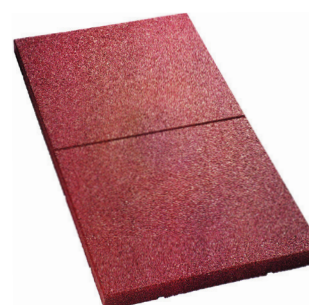


Montage:

Lose auf Beton oder Asphalt. Kann auch wie ortsübliche Betonverbundpflaster auf frostfestem Unterbau mit Feinplanum aus Splitt gesetzt werden. Kombinerbar mit Betonverbundpflaster (Randbegrenzung und Gefälle notwendig).

Art. Nr.	Bezeichnung	kg	Einh.	CHF
45.450100	Komfort Regupol®-Elastic Matte 100x50/4.3cm mit Scheinfuge bei 50cm inkl. Stecksystem	19.2	Stk	64.00

45.450100



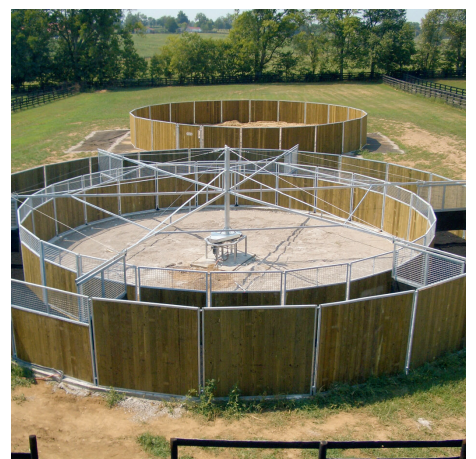
Montage:

Lose auf verdichtetem, durchlässigem Schotterunterbau (Randbegrenzung notwendig) oder lose auf Beton/Asphalt (Randbegrenzung und Gefälle notwendig)



Zuschneiden idealerweise mit elektr. Fuchsschwanz

FÜHRANLAGEN



FÜHRANLAGEN NACH MASS

Grüter ist der Schweizer Vertriebspartner von Kraft Führenanlagen. Wir begleiten Sie von der Planung bis zur Schlüsselübergabe und danach.

Weit über 1500 Kunden bewegen ihre Pferde mit einer Führenanlage des württembergischen Unternehmens. Es bietet Führenanlagen mit einfachen Konstruktionsarten sowie Techniken, die es ermöglichen, sich nahezu jeder ovalen oder quadratischen Wunschgröße anzupassen. Das Angebot schließt auch Wasser-Führenanlagen mit ein. Neben Führenanlagen bietet Kraft Pferdelaufbänder aller Art und Stallzubehör für eine schlüsselfertige Lösung Ihrer Reitanlage. Kraft sucht gemeinsam mit Ihnen nach der besten Lösung und betreut Ihre Anlage mit einem Serviceangebot auch nach der Inbetriebnahme. Zwischenzeitlich ist Kraft mit seinen Produkten auf allen fünf Kontinenten und in mehr als 60 Ländern vertreten. Setzen Sie auch auf die starke Marke „KRAFT Führenanlagen“ und die Vorzüge eines soliden und verlässlichen Familien-Unternehmens. Entscheiden Sie sich für ein Qualitätsprodukt aus dem Hause Kraft!

„Was wir tun, wollen wir richtig tun! Die Spezialisierung auf Führenanlagen ist die logische Konsequenz. Entwicklungen und Verbesserungen sind tagtäglich in unserem Fokus. Geprüfte, zertifizierte und ausgereifte Endprodukte sind das Ergebnis. Wir wissen wovon wir reden. Wir suchen die beste Lösung für jeden einzelnen Kunden.“ – Uwe Kraft



DIE Spezialisten für qualitativ hochwertige Führenanlagen: Uwe Kraft, Frank Kraft.



Ebenfalls bei Grüter erhältlich: Hochwertige KRAFT® Laufbänder. Für Pferde bis 700kg. (Gewicht Laufband: 1600kg. Der Untergrund muss mindestens 2400kg Tragkraft aufweisen.)



Decken-Führenanlage



Boden-Führenanlage



Gleitschienen-Führenanlage



Longierhallen



Wasser-Führenanlage

FÜHRANLAGEN



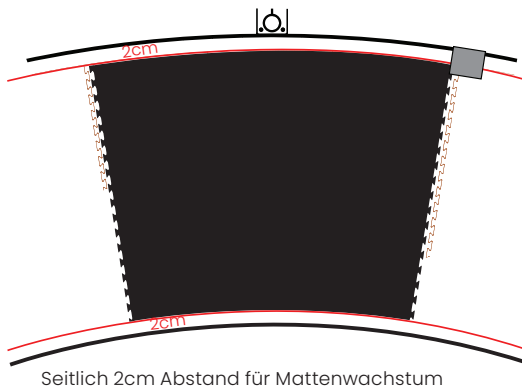
BODENBELAG FÜHRANLAGE

Der Softgrip-Führanlagenbelag wird komplett aus Neugummi gefertigt und überzeugt mit seinem griffigen Hammerschlagprofil, welches die Rutschgefahr für Pferde deutlich reduziert. Die 24mm dicken Matten bieten dem Pferd einen stabilen und isolierenden Untergrund, der gesundes Laufen und die notwendige Freiheit für Drehbewegungen der Gelenke zulässt. Der Belmondo besitzt die gleichen Eigenschaften und ist zusätzlich elektrisch leitfähig.

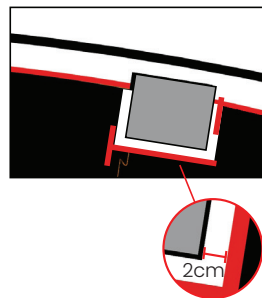
- Einsatz** Führanlagen
- Material** Neugummi
- Mattendicke** 24mm
- Besonderes** rutschfest, isolierend
- Montage** Bitte fordern Sie unsere Montageanleitung an.

Art. Nr.	Bezeichnung	kg	Einh.	CHF
45.451010	Softgrip- Führanlagebelag auf Mass 24mm	23.0	m2	94.00
45.551010	Belmondo Horsewalker Führanlagebelag leitfähig auf Mass, 21mm	20.0	m2	177.00

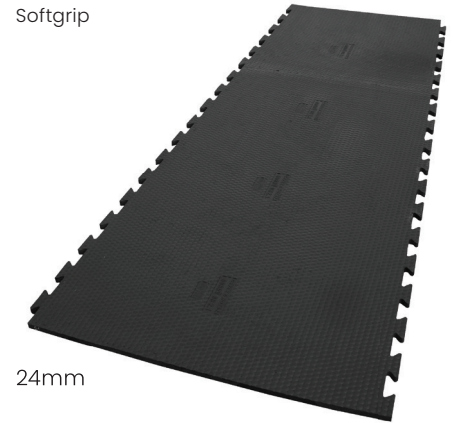
Bitte spezielle Lieferfristen beachten.



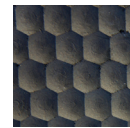
Seitlich 2cm Abstand für Mattenwachstum



Bei Pfosten 2cm ausschneiden für Mattenwachstum



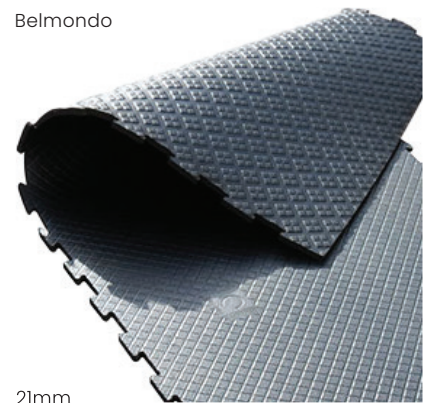
24mm



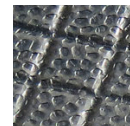
Oberfläche



Unterfläche



21mm



Oberfläche



Unterfläche

TRENNGITTER

- Einsatz** Führanlagen
- Material** Neugummi
- Mattendicke** 6mm

Art. Nr.	Bezeichnung	kg	Einh.	CHF
49.200180	Gummitrenngitter leitfähig, 180x200/0.6cm	32.0	Stk	554.00

Bitte spezielle Lieferfristen beachten.



«DIE KUSCHELMATTE EIGNET SICH BESONDERS AUCH FÜR ÄLTERE TIERE.»

Pius Schwizer
Springreiter

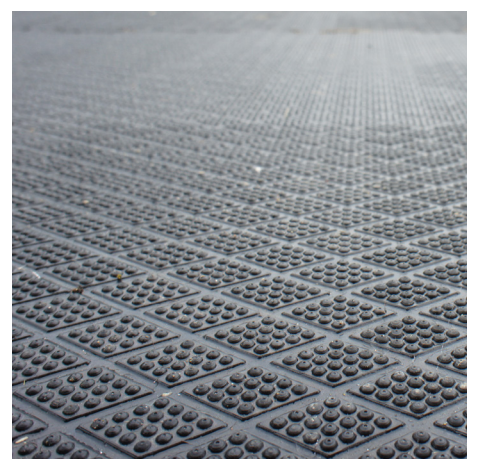
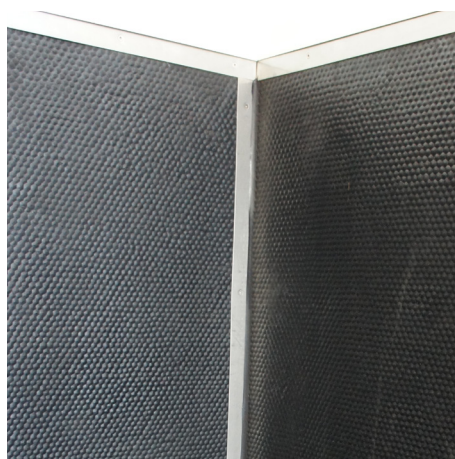


«MEINE PFERDE SIND MIR WICHTIG.
DIE THERMO GRANDE IST DESHALB
FÜR MICH DIE RICHTIGE LÖSUNG.»

Martin Fuchs
Springreiter



SPEZIALBELÄGE



ROLLENMATTE THERMO GRANDE

Die Thermo Grande eignet sich hervorragend für den Waschplatz und wird auf Mass konfektioniert. Als optimalen und saubereren Wandabschluss empfehlen wir die speziellen Gummiwinkel. Damit gelangt kein grober Schmutz unter die Matten

Einsatz Pferdeboxen, Gruppenhaltung, Waschplatz

Material Neugummi

Mattendicke 15mm

Beachten Wärmeausdehnung muss beim Verlegen berücksichtigt werden. Matte nach dem Ausrollen setzen lassen. Mit richtiger und genügender Einstreu wird ein unridichter Boxenbelag erzeugt.

Art. Nr.	Bezeichnung	kg	Einh.	CHF
40.460020	Rollenmatte Thermo 15mm 200cm	42.0	Lfm	165.00
40.460025	Rollenmatte Thermo 15mm 250cm	52.5	Lfm	216.00
40.460030	Rollenmatte Thermo 15mm 300cm	63.0	Lfm	259.00
40.460035	Rollenmatte Thermo 15mm 350cm	74.0	Lfm	331.00
40.460040	Rollenmatte Thermo 15mm 400cm	84.0	Lfm	379.00
40.460045	Rollenmatte Thermo 15mm 450cm	94.5	Lfm	426.00

Schnittkosten

00.440000	Schnittkosten Zwischenlängen	0.0	Stk	18.00
00.450000	Schnittkosten in Längsrichtung	0.0	Lfm	12.00

Optionen

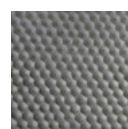
45.420330	Kautschuk-Dichtband 150x1.2mm Rolle à 5m	0.3	Lfm	5.10
45.420205	Fugenmaterial Soudaflex 40FC, 310ml Kartusche	0.3	Stk	18.50
45.420410	Z-Profil CNS 2mm als Abschlussleiste für 15mm Gummimatten, vorgebohrt 8mm, inkl. Befestigung Länge 298cm	1.3	Stk	89.00
45.420350	Gummi-Winkelprofil für Rollenmatte 15mm, inkl Befestigung Länge 600cm	10.2	Stk	130.00
45.420357	Gummianschlussprofil für Matten 15mm, inkl Befestigungen, L=600cm	9.0	Stk	161.00
45.420381	T-Verbindungsprofil für Rollenmatten 15mm, inkl. Bef. Länge 600cm	4.0	Stk	144.00

PADDOCKMATTE DIAMANT

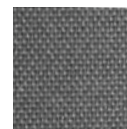
Art. Nr.	Bezeichnung	kg	Einh.	CHF
45.412100	Paddockmatte Diamant 100x100/2cm 4-Seiten verpuzzelt	20.0	Stk	67.00



15mm

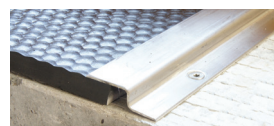
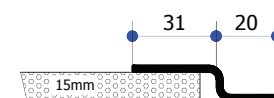


Oberfläche

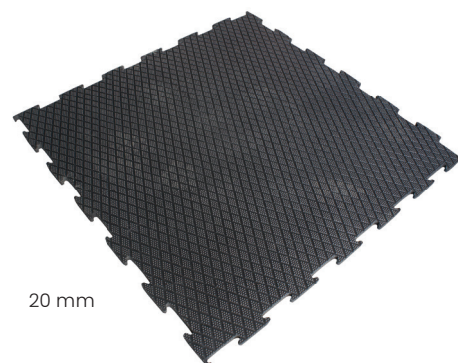
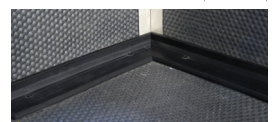
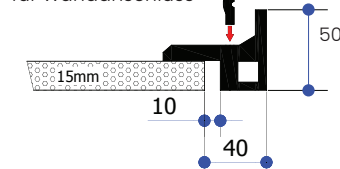


Unterfläche

45.420410
Z-Profil für Abschluss

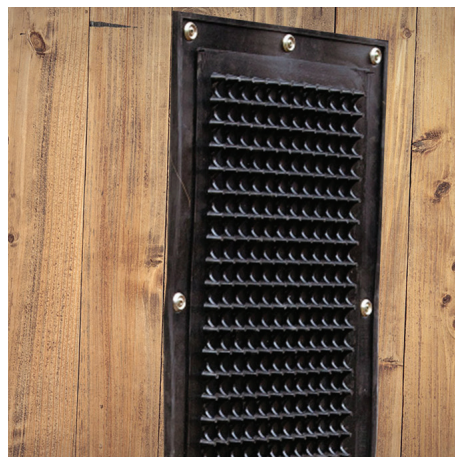


45.420350
Gummiwinkelprofil für Wandanschluss



20 mm

SPEZIALBELÄGE



ROLLENMATTE THERMO 10

Die Wandschutzmatten dämpfen Schläge und schützen Wände gegen leichte Belastungen. Sie sind einfach und leicht zu montieren.

Einsatz Wände in Pferdeboxen, Stallgang und Transporter.

Material Neugummi

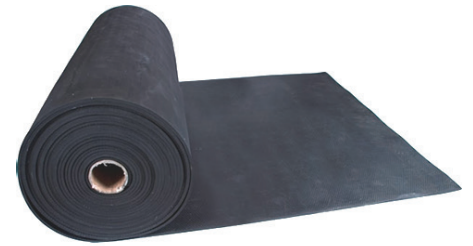
Mattendicke 10mm

Beachten Abschlüsse müssen ohne Vorstehen der Matten montiert werden, damit Pferde die Matten nicht mit den Zähnen erreichen. Befestigungsmaterial für saubere Abschlüsse siehe unten.

Art. Nr.	Bezeichnung	kg	Einh.	CHF
40.462010	Rollenmatte Thermo 10mm mit Gewebe 100cm	12.0	Lfm	68.00
40.462012	Rollenmatte Thermo 10mm mit Gewebe 120cm	14.4	Lfm	82.00
40.462015	Rollenmatte Thermo 10mm mit Gewebe 150cm	18.0	Lfm	102.00
40.462020	Rollenmatte Thermo 10mm mit Gewebe 200cm	24.0	Lfm	136.00
40.462025	Rollenmatte Thermo 10mm mit Gewebe 250cm	30.0	Lfm	179.00
40.462030	Rollenmatte Thermo 10mm mit Gewebe 300cm	36.0	Lfm	215.00
40.462035	Rollenmatte Thermo 10mm mit Gewebe 350cm	42.0	Lfm	281.00
40.462040	Rollenmatte Thermo 10mm mit Gewebe 400cm	48.0	Lfm	321.00

Optionen

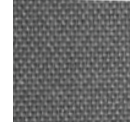
45.420346	Winkel-Profil CNS 4.5x0.8cm als Abschlussleiste für Wandschutzmatten vorgebohrt 6mm, inkl. Befestigung	1.3	Stk	62.00
00.440000	Schnittkosten Zwischenlängen		Stk	18.00
00.450000	Schnittkosten in Längsrichtung		Lfm	12.00



15mm

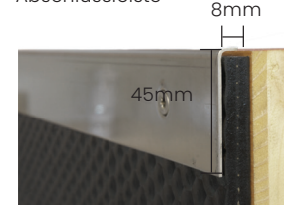


Oberfläche



Unterfläche

45.420346
Winkelprofil als
Abschlussleiste



SCRATCHY MASSAGEMATTE

Die Scratchy Massagematte verhindert Verletzungen an der Haut, die durch Scheuern an rauen Oberflächen wie Beton oder Metall verursacht werden.

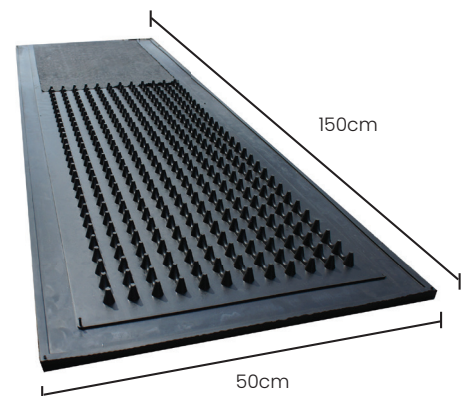
Einsatz Ecken, Kanten und Wände.

Material Neugummi mit Gewebeerstärkung und extra robuste Noppen.

Mattendicke 40 mm

Montage Mit Befestigungsleisten. In der Lieferung inkl.

Art. Nr.	Bezeichnung	kg	Einh.	CHF
42.200100	Scratchy Massagematte B:50cm H:150cm, inkl 3 Befestigungsleisten 2 x 148cm, 1x 20cm, ohne Schrauben	13.0	Stk	136.00



STREIFENVORHANG



STREIFENVORHANG PVC

Die Streifenvorhänge bestehen aus einem weichen und flexiblen PVC und bieten dank ihrer Transparenz optimale Sicht- und Lichtverhältnisse. Sie isolieren effizient und verringern Staubverschmutzungen zwischen zwei Bereichen.

Einsatz Landwirtschaft, Pferdehaltung, Bau, Industrie.

Material Weich-PVC

Eigenschaften Glasklar mit leichtem Blaustich, UV-stabilisiert.

Montage Im-Licht (Unter-Sturz): Höhenverlust in der Durchfahrt 5cm.
Vor-Licht (Vor-Sturz): Seitliche Überlappung von je 10cm.
Überlappung einzelner Streifen von 10-15cm.



Art. Nr.	Bezeichnung	kg	Einh.	CHF
35.150150	Streifenvorhang PVC 10cm/0,3cm, Rolle à 50Lfm	18.0	Roll	190.00
35.150250	Streifenvorhang PVC 20cm/0,3cm, Rolle à 50Lfm	36.0	Roll	295.00
35.150325	Streifenvorhang PVC 30cm/0,3cm, Rolle à 25Lfm	26.5	Roll	247.00
35.150350	Streifenvorhang PVC 300mm/3mm, Rolle à 50Lfm	53.0	Roll	494.00

Fertig konfektioniert inklusive Befestigung

35.150410	Streifenvorhang fertig konfektioniert Breite 100cm mit 5 Streifen à 250cm	14.0	Stk	173.00
35.150425	Streifenvorhang fertig konfektioniert Breite 125cm mit 6 Streifen à 250cm	16.9	Stk	208.00
35.150430	Streifenvorhang PVC 30/0,3cm inkl. Befestigungsblech montiert 250cm	5.0	Stk	36.00

Optionen

35.150030	Befestigungsblech 30cm zu Streifenvorhang, (5St/Lfm)	0.2	Stk	4.30
35.150098	Befestigungsschiene Edelstahl 98.4cm zu Streifenvorhang	0.7	Stk	20.70
35.150123	Befestigungsschiene Edelstahl 123cm zu Streifenvorhang	0.8	Stk	24.50

35.150098

35.150030



SPEZIALBELÄGE



TRANSPORTER



TRANSPORTERBÖDEN UND -RAMPEN

Die Rollenmatten Thermo 10, Dunlomat und Ramp eignet sich ideal für Transporter und Pferdeanhänger. Mit verschiedenen Breiten auf praktisch jedes Mass zuschneidbar.

Einsatz Transporter, Pferdeanhänger

Material Vollgummi mit Gewebeeinlage

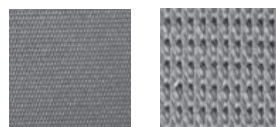
Beachten Wärmeausdehnung muss beim Verlegen berücksichtigt werden. Matte nach dem Ausrollen setzen lassen.

Art. Nr.	Bezeichnung	kg	Einh.	CHF
Rollenmatte Dunlomat				
40.461120	Rollenmatte Dunlomat 10mm 120cm	12.0	Lfm	233.00
40.461150	Rollenmatte Dunlomat 10mm 150cm	15.0	Lfm	234.00
40.461160	Rollenmatte Dunlomat 10mm 160cm**	16.0	Lfm	229.00
40.461200	Rollenmatte Dunlomat 10mm 200cm	20.0	Lfm	388.00
Rollenmatte Thermo 10				
40.462010	Rollenmatte Thermo 10mm mit Gewebe 100cm	12.0	Lfm	68.00
40.462012	Rollenmatte Thermo 10mm mit Gewebe 120cm	14.4	Lfm	82.00
40.462015	Rollenmatte Thermo 10mm mit Gewebe 150cm	18.0	Lfm	102.00
40.462020	Rollenmatte Thermo 10mm mit Gewebe 200cm	24.0	Lfm	136.00
40.462025	Rollenmatte Thermo 10mm mit Gewebe 250cm	30.0	Lfm	179.00
40.462030	Rollenmatte Thermo 10mm mit Gewebe 300cm	36.0	Lfm	215.00
40.462035	Rollenmatte Thermo 10mm mit Gewebe 350cm	42.0	Lfm	281.00
40.462040	Rollenmatte Thermo 10mm mit Gewebe 400cm	48.0	Lfm	321.00
Rampengummi RAMP				
45.240210	Rollenmatte RAMP mit Gleitschutzstegen 240cm	32.0	Lfm	158.00
Vollflächiges Verkleben durch unser Fachpersonal				
45.420310	Primer 0.75kg PR 200 grau zu Vulkanisationsmass 2 Komp SC400	0.8	Gebi	237.00
45.420320	Vulkanisationsmasse 2 Komp. 0.7kg SC4000 & 1x Härter E-40	0.7	Stk	150.00
45.420325	Vulkanisationsmasse 2 Komp. 4.5kg SC4000 & 7x Härter E-40	4.5	Gebi	460.00
45.420205	Fugenmaterial Soudaflex 40FC, 310ml Kartusche	0.3	Stk	18.50

Bringen Sie ihr Transportfahrzeug zu uns und lassen Sie den Gummiboden fachgerecht von uns einbauen. Anhänger gewaschen und trocken bei uns hinstellen. Wir benötigen 2 Arbeitstage für die Ausführung. Bitte 1 bis 2 Wochen vor Ausführung anmelden. Kosten: Auf Anfrage.



Dunlomat 10mm

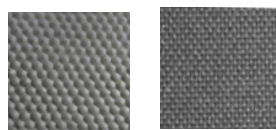


Oberfläche

Unterfläche

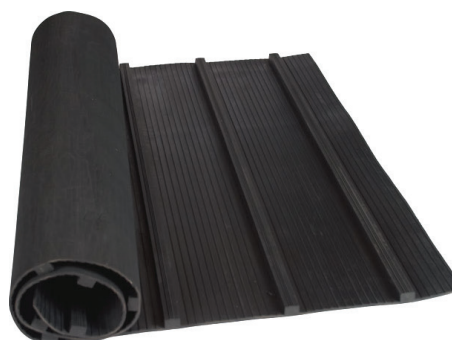


Thermo 10mm

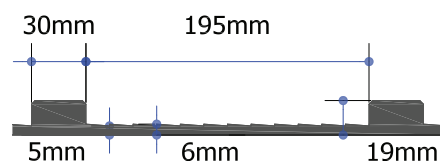


Oberfläche

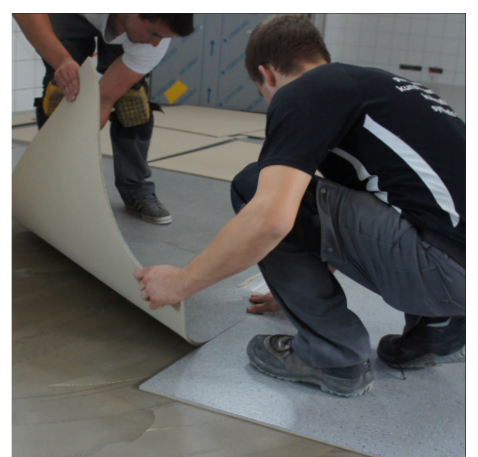
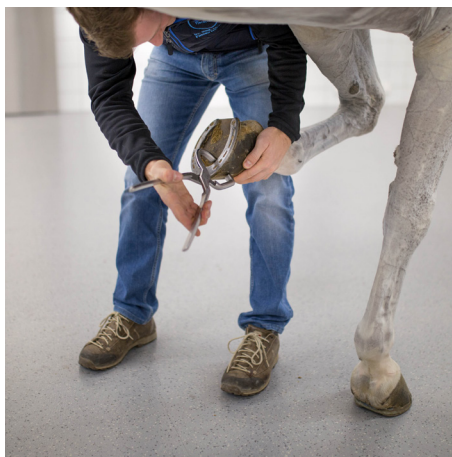
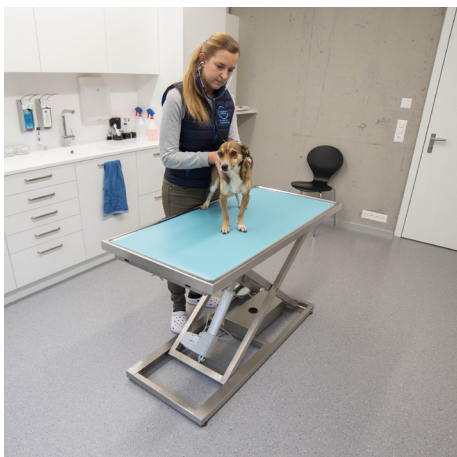
Unterfläche



Ramp



SPEZIALBELÄGE



SPEZIALBÖDEN FÜR TIERKLINIKEN

Durch das Verlegen von Norament 992 Grano lassen sich Böden realisieren, die ein Maximum an Hygiene bieten und damit besonders für Tierkliniken eine interessante Wahl darstellen.

Die vollflächige Bodenlösung für den medizinischen Einsatz

Norament 992 Grano genügt höchsten Ansprüchen und eignet sich für Flächen mit beliebigen Massen. Es besteht aus Platten, welche nahtlos verbunden und auf den Boden geklebt werden. Die fugenlosen Böden sind in verschiedenen Stärken verfügbar und lassen sich der Belastung entsprechend verlegen.

Für höchste Ansprüche an Hygiene und Sauberkeit

Bodenfugen stellen ein Problem dar in Umgebungen, in denen eine hohe Hygiene gefordert ist. Schmutz setzt sich in den Spalten an und bietet damit einen Nährboden für Bakterien und Keime. Besonders in Tierkliniken ist eine höchstmögliche Hygiene notwendig, um das Wohl des Tieres sicherzustellen und das Risiko von Infektionen zu minimieren.

Da Norament 992 Grano vollflächig und damit fugenlos verlegt werden kann, kann ein hohes Mass an Sauberkeit sichergestellt werden. Dass sich Schmutz in Spalten ansammeln kann, wird von vorherein ausgeschlossen und erhöht damit die Hygiene.

Die Platten sind sehr dicht gepresst, wodurch sich Schmutz nur schwer auf der Surface festsetzen kann. Dadurch gestaltet sich die Reinigung als sehr einfach.

Die einzigartigen Platten sind zudem nicht nur extrem verschleissfest, sondern durch ihre sehr dichte Surface auch absolut flüssigkeitsundurchlässig. Norament 992 Grano entspricht der R9-Rutschsicherheitsklasse und überzeugt mit einer Trittschalldämmung von 15 dB und exzellenten Brandschutzeigenschaften.

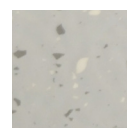
Individuelle Anpassung an Ihre Bedürfnisse

Norament 992 Grano ist in verschiedenen Farben verfügbar und bietet damit auch im ästhetischen Bereich diverse Möglichkeiten. Kontaktieren Sie uns für ein Beratungsgespräch. Gerne besprechen wir mit Ihnen die aktuelle Situation und erstellen für Sie eine unverbindliche Offerte.

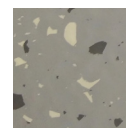


Norament Grano 992 ist in verschiedenen Farben erhältlich

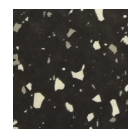
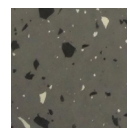
5302



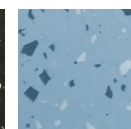
5303



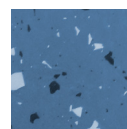
5304



5308



5317



5319



**«IN DER MANEGE BEGEISTERN
MEINE PFERDE. IN UNSEREN
PFERDEBOXEN DIE EQUIMAT.»**

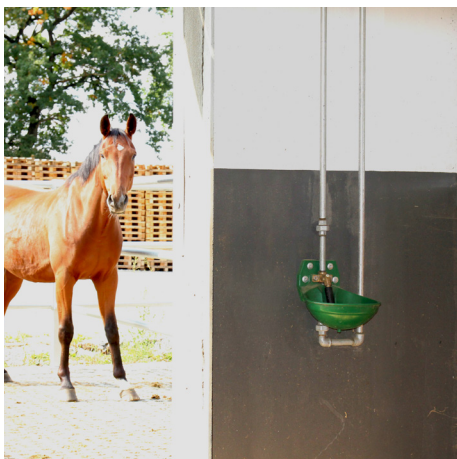
Fredy Knie jun.
Zirkus Knie



**«MEINE ANSPRÜCHE AN
BOXENBÖDEN SIND HOCH.
DIE EQUIMAT ERFÜLLT SIE.»**

Jannika Sprunger
Springreiterin

TRÄNKEN



SUEVIA TRÄNKEN

Art. Nr.	Bezeichnung	Einh.	CHF
Tränken für Boxenhaltung			
70.700123	Tränkebecken Mod. 12P Kunststoff Suevia Anschluss MS-R 3/4", von oben und unten	Stk	52.00
70.700203	Tränkebecken Mod. 1200 Edelstahl, Suevia Anschluss MS-R 3/4", von oben und unten	Stk	114.00
70.700130	Tränkebecken Mod. 130P Kunststoff Suevia Anschluss MS-R 1/2", seitlich links oder rechts	Stk	78.00
70.700340	Tränkebecken Mod. 340 Suevia Anschluss MS-R 1/2", seitlich rechts oder links	Stk	127.00
Frostsichere Tränken für Boxenhaltung			
70.700463	Tränkebecken Mod. 46 Suevia Anschluss MS-R 3/4", von oben und unten. heizbar 80W, 24V	Stk	222.00
70.700124	Tränkebecken Mod. 12P-HK mit Heizleitung Beckenschale & 3m Zuleitung frostsicher Anschluss MS-R 3/4", von oben und unten heizbar 30 Watt, 24 Volt	Stk	137.00
70.700275	Tränkebecken Mod. 127K-H Suevia Anschluss MS-R 1/2", seitlich rechts oder links, heizbar 40 Watt, 24 Volt, mit integriertem Thermostat (ein ca. 15°C, aus ca. 25°C)	Stk	146.00
Zubehör			
70.701179	Doppelklemme für R 1 1/4"-2" Suevia zu Mod. 18P;25R;25RH;115;1100;1200	Stk	10.80
70.701167	Befestigungsbügel für R 1 1/2"- 2" Suevia mit Verstärkungsplatte, (2 Stück erforderlich) zu Mod. 12P;12PHK	Stk	6.30
70.701470	Schutzbügel Mod. 470 für Mod.130 & 340	Stk	74.00
70.703957	Schutzblech verzinkt H:100cm, B:11cm, T: 8cm	Stk	33.00
70.703958	Schutzblech verzinkt H:100cm, B:21.5cm, T: 6cm	Stk	61.00
70.101380	Transformator 230V/24V, 100W	Stk	121.00
70.101390	Transformator 230V/24V, 200W	Stk	156.00
70.101392	Transformator 230V/24V, 400W	Stk	249.00

Tränken für Boxenhaltung

70.700123



70.700203



70.700130



70.700340



Frostsichere Tränken für Boxenhaltung

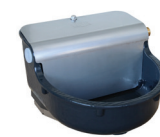
70.700463



70.700124



70.700275



Zubehör

70.701179



70.701167



70.703957



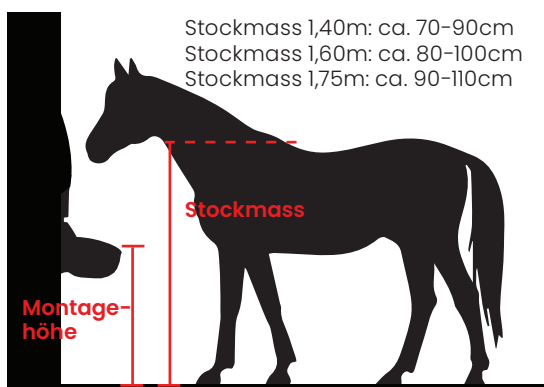
70.703958



70.101380 /390/392



70.701470



Diese Montagehöhen sind Richtwerte. Eine individuelle Anpassung muss je nach Tierart und Einsatzzweck vor Ort erfolgen.

TRÄNKEN



SUEVIA TRÄNKEN

Art. Nr.	Bezeichnung	Einh.	CHF
Tränken für Laufställe			
70.700340	Tränkebecken Mod. 340 Suevia Anschluss MS-R 1/2", seitlich rechts oder links	Stk	127.00
70.700123	Tränkebecken Mod. 12P Kunststoff Suevia Anschluss MS-R 3/4", von oben und unten	Stk	52.00
70.700130	Tränkebecken Mod. 130P Kunststoff Suevia Anschluss MS-R 1/2", seitlich links oder rechts	Stk	78.00
70.730140	Kompakt- Trogtränke CNS 55x40cm, Anschluss MS-R 3/4", links oder rechts	Stk	463.00
Frostsichere Tränken für Laufställe			
70.700463	Tränkebecken Mod. 46 Suevia Anschluss MS-R 3/4", von oben und unten. heizbar 80W, 24V	Stk	222.00
70.700275	Tränkebecken Mod. 127K-H Suevia Anschluss MS-R 1/2", seitlich rechts oder links, heizbar 40 Watt, 24 Volt, mit integriertem Thermostat (ein ca. 15°C, aus ca. 25°C)	Stk	146.00
70.700043	Tränkebecken Mod. 43A Suevia Anschluss R 1/2", von unten, heizbar 80W, 24V	Stk	341.00
70.701346	Thermoröhre dickwandig isoliert 600mm verwendbar für Mod. 41A & 43A	Stk	178.00
70.701348	Thermoröhre dickwandig isoliert 800mm verwendbar für Mod. 41A & 43A	Stk	224.00
70.701345	Thermoröhre dickwandig isoliert 800mm & 300mm, verwendbar für Mod. 41A & 43A	Stk	255.00
70.730850	Thermo-Quell Mod. 850 Suevia mit einer Tränkestelle, vollisoliert Anschluss MS-R 1/2" mit Dichtung für Boden Nr. 71.732257	Stk	659.00
70.730860	Thermo-Quell Mod. 860 Suevia mit zwei Tränkestellen, vollisoliert Anschluss MS-R 1/2" mit Dichtung für Boden Nr. 71.732258	Stk	893.00
Optionen			
70.701167	Befestigungsbügel für R 1 1/2"- 2" Suevia mit Verstärkungsplatte, (2 Stück erforderlich) zu Mod. 12P;12PHK	Stk	6.30
70.731058	Zusatzheizung Mod. 6058 zu Kompakt-Trogtränke 55cm, 24V, 180W	Stk	82.00
70.101380	Transformator 230V/24V, 100W	Stk	121.00
70.101390	Transformator 230V/24V, 200W	Stk	156.00
70.101392	Transformator 230V/24V, 400W	Stk	249.00

Tränken für Laufstall

70.700340



70.700123



70.700130



70.730140



Frostsichere Tränken für den Laufstall

70.700463



70.700275



70.700043



70.700346/348/345



70.730850



70.730860



Zubehör

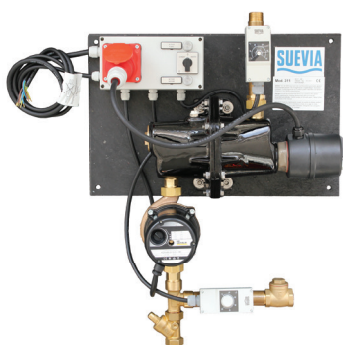
70.101380/390/392



70.701167



TRÄNKEN



ZUBEHÖR SUEVIA TRÄNKEN

Art. Nr.	Bezeichnung	Einh.	CHF
70.701861	Frostschutzheizleitung 2m Heizleistung 20 Watt, 24 Volt	Stk	50.00
70.701863	Frostschutzheizleitung 3m Heizleistung 30 Watt, 24 Volt	Stk	56.00
70.701602	Heizleitung Länge 2m 33W/230V mit Thermostat bei CH-Stecker	Stk	63.00
70.701604	Heizleitung Länge 4m 60W/230V mit Thermostat bei CH-Stecker	Stk	66.00
70.701608	Heizleitung Länge 8m 120W/230V mit Thermostat bei CH-Stecker	Stk	68.00
70.701612	Heizleitung Länge 12m 180W/230V mit Thermostat bei CH-Stecker	Stk	71.00
70.701618	Heizleitung Länge 18m 245W/230V mit Thermostat bei CH-Stecker	Stk	88.00
70.701625	Heizleitung Länge 25m 365W/230V mit Thermostat bei CH-Stecker	Stk	93.00
70.701636	Heizleitung Länge 36m 600W/230V mit Thermostat bei CH-Stecker	Stk	106.00
70.701648	Heizleitung Länge 48m 790W/230V mit Thermostat bei CH-Stecker	Stk	125.00
70.701389	Frostschutz-Thermostat Mod. 389 Suevia bis max. 16A/230V	Stk	92.00
70.701444	Wasserzähler rückstellbar	Stk	183.00
70.701311	Heizgerät Mod. 311 3'000W/400V Suevia mit Rücklaufsteuerung, Thermostat, Umlaufpumpe, Rückschlag-, Überdruck- und Entlüftungsventil, MS-R 1" 2xFehlerschutzstromschalter 30mA erforderlich!	Stk	1956.00
70.701280	Heizgerät HEATFLOW MINI 3kW Suevia mit Thermostat, Umlaufpumpe, Rückschlag-, Überdruck- und Entlüftungsventil, MS-R 3/4" 2xFehlerschutzstromschalter 30mA erforderlich!	Stk	2099.00

Garantie: Beim Kauf jedes Heizgerätes müssen vorgängig die Garantiebestimmungen gelesen werden. Diese sind jederzeit einsehbar unter www.ghag.ch. Mit dem Kauf wird den Garantiebestimmungen zugestimmt.

70.701861/863



70.701602



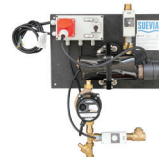
70.701389



70.701444



70.701311



70.701280



FUTTERTRÖGE

Art. Nr.	Bezeichnung	Einh.	CHF
70.712684	Kraftfutterschüssel Kunststoff Gesamthöhe 38.5cm, Fressöffnung 27x27cm	Stk	18.00
70.760210	Dreiecktrog Mod. 210 SUEVIA Kunststoff, Schenkel 44cm	Stk	70.00
70.760211	Rechtecktrog Mod. 211 SUEVIA Kunststoff, Masse 50cmx38cm	Stk	70.00
70.760212	Futtertrog halbrund Mod. 212 SUEVIA	Stk	69.00

70.712684



70.760210



70.760211



70.760212



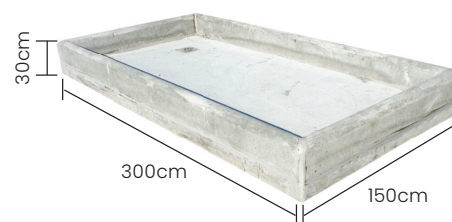
PFERDE-WC



PFERDE-WC

Das Pferde-WC ist mobil einsetzbar und bietet den Pferden eine mobile Stelle zum urinieren. Die vorgefertigte Betonwanne mit Gefälle eignet sich hervorragend für die aktive Gruppenhaltung im Freilaufstall. Flüssigkeiten fließen dank dem integrierten Abfluss schnell und kontrolliert ab.

Einsatz	Einzel- und Gruppenhaltung
Material	Beton
Besonderes	Mit integriertem Abfluss. Mobil einsetzbar. Ortsbeton ist nicht mehr nötig.

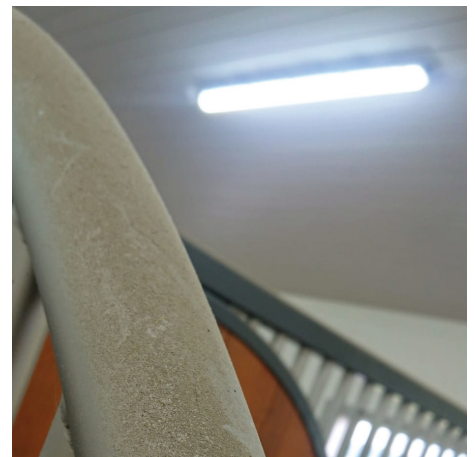


Art. Nr.	Bezeichnung	kg	Einh.	CHF
19.150300	Pferde-WC für Gruppenhaltung im Freilaufstall	1200.0	Stk	1430.00



Herkömmliche Pferde-WCs aus Ortsbeton sind unflexibel und teuer aufgrund hoher Schalungskosten.

FRESHLIGHT® LED LAMPEN



FRESHLIGHT® LED LAMPEN MIT IONISIERUNG

LED Freshlight ist die einzigartige Kombination aus Vollspektrumsonnenlicht und Ionisation in einer Lampe. Das Licht regt die Vitamin D3 Produktion der Tiere an und die Ionisation senkt den Anteil an Feinstaub, Keimen und Ammoniak in der Stallluft. Die Gesundheit und die Vitalität der Tiere werden nachhaltig verbessert.

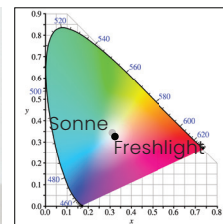
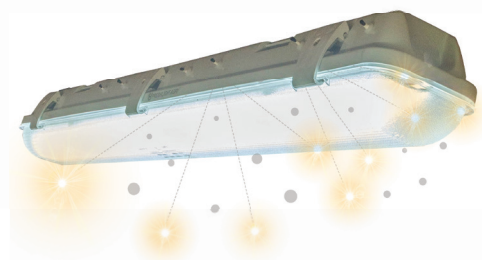
Einsatz Ställe, Reithallen und Reitplätze.

Besonderes Vollspektrumsonnenlicht und Ionisation.

Beachten Zur Installation der Lampen ist ein 4-poliger Anschluss mit 230 Volt erforderlich.

Art. Nr.	Bezeichnung	kg	Einh.	CHF
NANO TUBE LINE				
Matte LED Röhren mit auswechselbaren Treibern				
80.200119	LED- Freshlight Typ HDT-NANO 1211, 1270x130mm, mit einer Röhre matt und Ionenaustausch 230V, 15Watt, 3'000Lumen, 1Mrd Ions/s, ATEX 24, dimmbar	1.7	Stk	169.00
80.200192	LED- Freshlight Typ HDT-NANO double Ledset 1212, 1270x90mm, mit einer Röhre matt und Ionenaustausch 230V, 30Watt (2x15Watt), 6'120Lumen, 1Mrd Ionen p/s, ATEX 24, dimmbar	1.9	Stk	218.00
80.200122	LED- Freshlight Typ HDT-NANO 1221, 1270x130mm, mit zwei Röhren matt und Ionenaustausch 230V, 2x15Watt, 6'000Lumen, 1Mrd Ions/s, ATEX 24, dimmbar	2.3	Stk	204.00
80.200196	LED- Freshlight Typ HDT-NANO double Ledset 1224, 1270x110mm, mit zwei Röhren matt und Ionenaustausch 230V, 60Watt (4x15Watt), 12'240Lumen, 1Mrd Ionen p/s, ATEX 24, dimmbar	2.8	Stk	298.00
ULTRA BRIGHT TUBE LINE				
Klare LED Röhren mit auswechselbaren Treibern				
80.200110	LED- Freshlight Typ HDT-UB 1212, 1270x90mm, mit einer Röhre Ultra Bright klar und Ionenaustausch 230V, 25Watt (2x12.5Watt), 5'100Lumen, 1Mrd Ionen p/s, ATEX 24, dimmbar	1.7	Stk	209.00
80.200120	LED- Freshlight Typ HDT-UB 1224, 1270x110mm, mit zwei Röhren Ultra Bright klar und Ionenaustausch 230V, 50Watt (4x12.5Watt), 10'200Lumen, 1Mrd Ionen p/s, ATEX 24, dimmbar	2.8	Stk	306.00
80.200200	LED- Freshlight Typ HDT-UB Ledset 1236, 1270x110mm, mit drei Röhren klar und Ionenaustausch 230V, 90Watt (6x15Watt), 18'360Lumen, 1Mrd Ionen p/s, ATEX 24, dimmbar	2.8	Stk	368.00

Garantie-Angaben unter www.grueter.swiss



Metallborsten im Lampengehäuse zur Ionisierung der Stallluft.

Lichtspektrum entspricht dem Sonnenlicht

Tube Line



Output, ATEX 24, männlich



Input, ATEX 24, weiblich

Anschluss mit ATEX-Kupplungen: Pro Lampe 1x ATEX weiblich, bei Durchschlaufen zusätzlich 1x männlich. Siehe S.47, FRESHLIGHT Zubehör.

FRESHLIGHT® LED LAMPEN



FRESHLIGHT® LED LAMPEN ZUBEHÖR

Ersatztreiber und Röhren

LED-Beleuchtungen haben eine hohe Lebensdauer. Die Lampen müssen meist nur ersetzt werden, weil der Treiber (Starter) nicht mehr funktioniert, während die LEDs noch lange halten würden. FRESHLIGHT bringt als Premiere eine Röhre mit auswechselbaren

Art. Nr.	Bezeichnung	Einh.	CHF
80.210150	Treiber zu Röhre 15W, dimmbar	Stk	22.00
80.210250	Treiber zu Röhre 12.5W, dimmbar	Stk	19.00
80.210121	Nano Tube 1200 T8, matt, 230V, 15Watt, 3'000Lumen, dimmbar	Stk	44.00
80.210122	Nano Tube double 1200 T8, matt, 230V, 25Watt (2x12.5Watt), 5'100Lumen, dimmbar	Stk	67.00
80.210123	Clear Tube 1200 T8 Ultra Bright, klar, 230V, 25Watt (2x12.5Watt), 5'100Lumen, dimmbar	Stk	77.00

80.210150



80.210250



80.210121 / 80.210122



80.210123



ATEX24 Kupplungen

Pro Lampe 1x ATEX weiblich, bei Durchschlaufen zusätzlich 1x männlich.

Art. Nr.	Bezeichnung	Einh.	CHF
80.000005	ATEX 24 -Kupplung weiblich	Stk	9.00
80.000006	ATEX 24 -Kupplung männlich	Stk	9.00

80.000005 / 80.000006



Überspann-Feinschutz, Dimmer und Filter

Art. Nr.	Bezeichnung	Einh.	CHF
80.000040	Überspann- Feinschutz mit Funktionsleuchte, Max: 265V, Min: 210V	Stk	80.00
80.000010	Digital Dimmer Typ IGBT für max. 2'000W	Stk	635.00
80.000011	Line Dimmer +IR Remote 300W Home	Stk	77.00
80.000020	Lichtfilter 250V, 10A, 50/60Hz	Stk	346.00

80.000040



80.000010



80.000011



80.000030



Steuerungseinheit

Art. Nr.	Bezeichnung	Einh.	CHF
80.000030	Lichtsteuerung SPS DimTime, für bis 3 Stränge Zeitschaltuhr, Dimmfunktion 0 - 100%	Stk	2900.00
80.000032	Einbau Zusatzmodul für zweiter Dimmer über 2'000W	Stk	108.00
80.000033	Externer Bedientaster zu Lichtsteuerung	Stk	175.00

FRESHLIGHT® LED SCHEINWERFER



FRESHLIGHT® LED SCHEINWERFER

FRESHLIGHT LED Scheinwerfer verfügen über ein Lichtspektrum ähnlich dem der Sonne. Neben einer hervorragenden Beleuchtung sorgen die Scheinwerfer auch für mehr Vitamin D und vitale Tiere. Ein weiteres Plus ist der sehr niedrige Stromverbrauch im Verhältnis zur Leuchtkraft.

Einsatz Reithallen und Reitplätze.

Besonderes Vollspektrumsonnenlicht, Energieeffizient und langlebig.

Art. Nr.	Bezeichnung	kg	Einh.	CHF
80.500255	LED- Freshlight Typ HBS 50W 230V, 50Watt, 10'000Lumen, ATEX 15, dimmbar	3.0	Stk	179.00
80.500256	LED- Freshlight Typ HBS 75W 230V, 75Watt, 15'000Lumen, ATEX 15	4.0	Stk	264.00
80.500258	LED- Freshlight Typ HBS 75W, für Pflanzen 230V, 75Watt, 15'375Lumen, ATEX 15	4.0	Stk	264.00
80.500270	LED- Freshlight Typ HBS 110W 230V, 110Watt, 22'550Lumen, ATEX 15	2.6	Stk	312.00
80.500272	LED- Freshlight Typ HBS 220W 230V, 220Watt, 45'100Lumen, ATEX 15	9.0	Stk	571.00
80.500274	LED- Freshlight Typ HBS 330W 230V, 330Watt, 67'650Lumen, ATEX 15	6.7	Stk	762.00
80.500125	LED- Freshlight Typ HB 125 SMT 230V, 125Watt, 23'750Lumen, ATEX 15	5.2	Stk	375.00
80.500250	LED- Freshlight Typ HB 250 SMT 230V, 250Watt, 47'500Lumen, ATEX 15	9.4	Stk	690.00

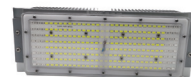
Zubehör

80.000007	ATEX 15 -Kupplung weiblich		Stk	8.00
80.000008	ATEX 15 -Kupplung männlich		Stk	8.00
80.000009	ATEX-T Kupplung, W24 / W15 / M24		Stk	21.00
80.000012	ATEX-T Kupplung, W24 / 2x W15 / M24		Stk	31.00
80.000040	Überspann- Feinschutz mit Funktionsleuchte, Max: 265V, Min: 210V	0.1	Stk	80.00

80.500255
80.000256
80.000258



80.500270



80.500272



80.500274



80.500125
80.500250



80.000007 / 80.000008 80.000040



80.000009

80.000012



FRESHLIGHT® IONISATOREN

Die Ionisationsstäbe reinigen die Luft durch ständige Ionisation. Sauerstoffteilchen negativ geladen. Dadurch binden sie Feinstaub, Viren und Bakterien und fallen mit diesen zu Boden. Qualität und Geruch der Raumluft verbessert sich innerhalb kürzester Zeit spürbar.

Art. Nr.	Bezeichnung	kg	Einh.	CHF
80.500372	Ionbar 620 230V, 3.0Watt, 1Mrd Ions/s, ATEX 15	0.4	Stk	172.00
80.500380	Ionstar, 24cm 230V, 1.8Watt, 1.1Mrd Ions/s, ATEX 15	0.1	Stk	190.00



Ionisierte Sauerstoffteilchen binden Staub und Bakterien

80.500372



80.500380



EINBAU UNSERER PRODUKTE

Wenn Sie beim Einbau unserer Produkte Unterstützung möchten, steht Ihnen unsere erfahrene Montage-
team gerne zu Verfügung. Bitte kontaktieren Sie uns für eine Offerte und die genaue Planung. Wir freuen
uns auf Ihren Anruf. Telefon: +41 (0)41 929 60 60.

Auslegen Rollenmatte in der Box



Feinarbeit NORAMENT



Montage der Gummiwinkel



Wandabschlüsse mit Kitt



Einbau Führanlage-Belag



Einbau Waschplatz Belag

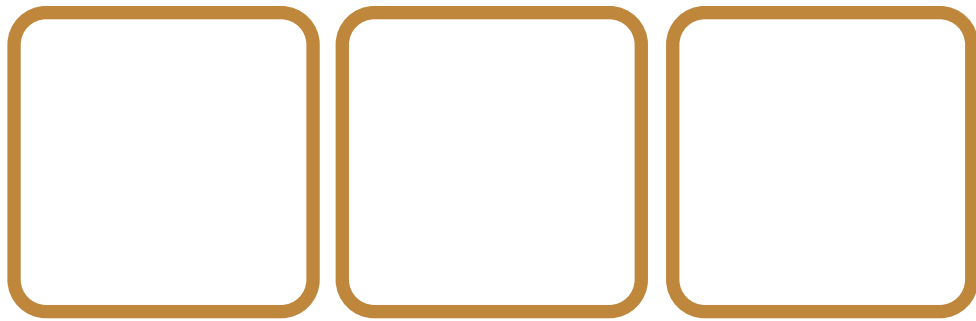




MARSTALL
VON MENSCH ZU PFERD

MEINE NOTIZEN

MEINE NOTIZEN



www.marstall.ch